

# REPORTE SECTORIAL

Diciembre 2025



[www.marketwatch.com.ec](http://www.marketwatch.com.ec)



# World Economic Outlook

## Growth Projections

(Real GDP, annual percent change)	ESTIMATE	PROJECTIONS	
	2025	2026	2027
<b>World Output</b>	<b>3.3</b>	<b>3.3</b>	<b>3.2</b>
<b>Advanced Economies</b>	<b>1.7</b>	<b>1.8</b>	<b>1.7</b>
United States	2.1	2.4	2.0
Euro Area	1.4	1.3	1.4
Germany	0.2	1.1	1.5
France	0.8	1.0	1.2
Italy	0.5	0.7	0.7
Spain	2.9	2.3	1.9
Japan	1.1	0.7	0.6
United Kingdom	1.4	1.3	1.5
Canada	1.6	1.6	1.9
Other Advanced Economies	1.8	2.0	2.1
<b>Emerging Market and Developing Economies</b>	<b>4.4</b>	<b>4.2</b>	<b>4.1</b>
Emerging and Developing Asia	5.4	5.0	4.8
China	5.0	4.5	4.0
India	7.3	6.4	6.4
Emerging and Developing Europe	2.0	2.3	2.4
Russia	0.6	0.8	1.0
Latin America and the Caribbean	2.4	2.2	2.7
Brazil	2.5	1.6	2.3
Mexico	0.6	1.5	2.1
Middle East and Central Asia	3.7	3.9	4.0
Saudi Arabia	4.3	4.5	3.6
Sub-Saharan Africa	4.4	4.6	4.6
Nigeria	4.2	4.4	4.1
South Africa	1.3	1.4	1.5

Las perspectivas de crecimiento mundial para 2026 se mantienen estables en 3.3%.

Latam presenta perspectivas de menor crecimiento en 2026 con 2.2% y recuperación a 2.7% en 2027.

Ecuador presenta cifras similares con 2% en 2026 y 2.4% para 2027.

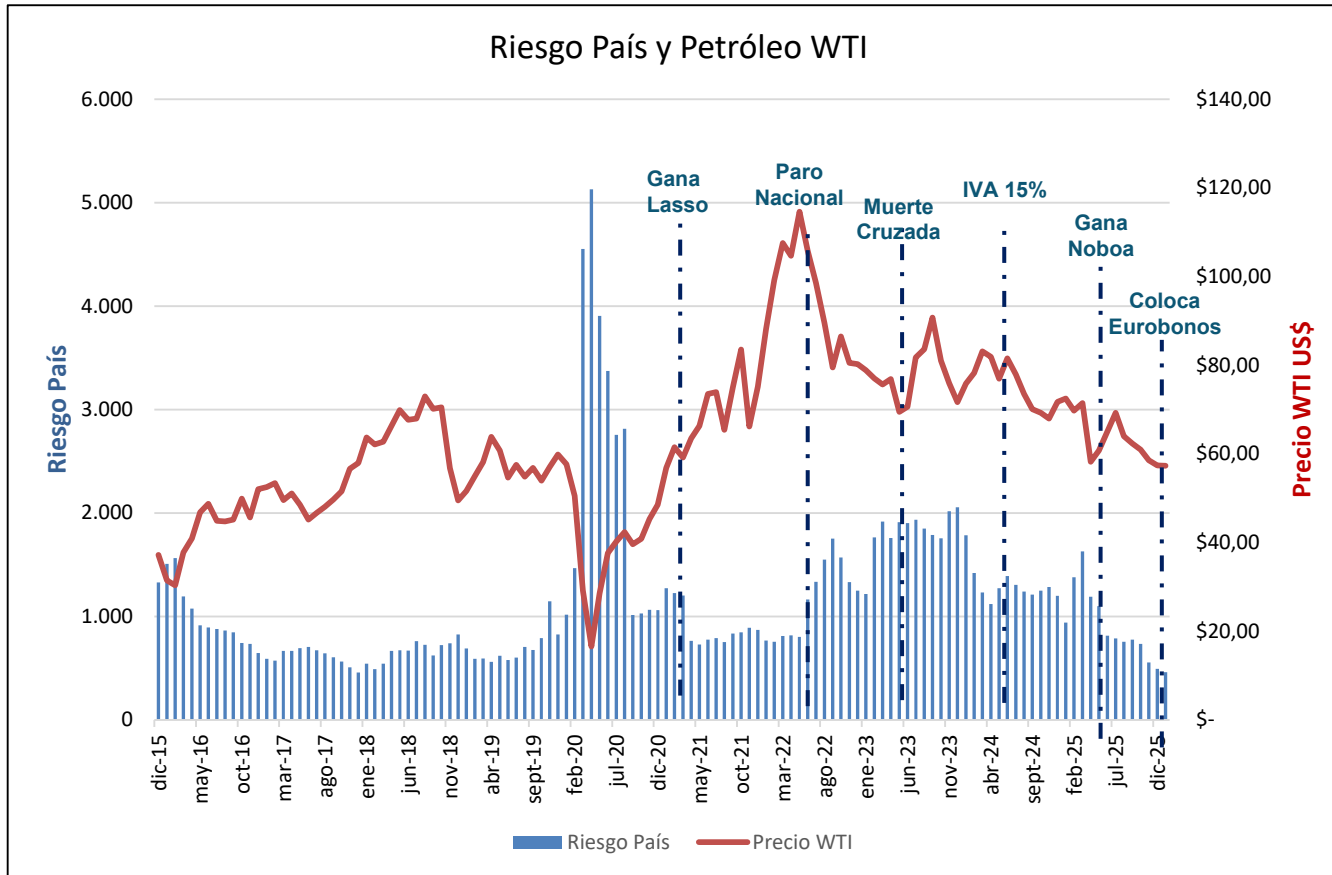
# Perspectivas PIB 2027

TABLE 2.3.2 Latin America and the Caribbean country forecasts<sup>1</sup>

(Real GDP growth at market prices in percent, unless indicated otherwise)

						Percentage-point differences from June 2025 projections		
	2023	2024	2025e	2026f	2027f	2025e	2026f	2027f
Argentina	-1,9	-1,3	4,6	4,0	4,0	-0,9	-0,5	0,0
Bahamas, The	3,0	3,4	2,3	2,1	1,8	1,2	0,9	0,5
Barbados	4,1	4,0	2,7	2,0	2,0	-0,1	0,0	0,3
Belize	0,5	3,5	1,5	2,4	2,2	-1,3	0,0	-0,1
Bolivia	3,1	0,7	-0,5	-1,1	-1,5	-1,7	-2,2	-2,6
Brazil	3,2	3,4	2,3	2,0	2,3	-0,1	-0,2	0,0
Chile	0,5	2,6	2,6	2,2	2,1	0,5	0,0	0,0
Colombia	0,7	1,6	2,6	2,6	2,8	0,1	-0,1	-0,1
Costa Rica	4,9	4,2	4,1	3,6	3,7	0,6	-0,1	-0,1
Dominica	3,7	2,1	3,1	3,0	2,9	-1,2	-0,4	0,1
Dominican Republic	2,2	5,0	2,5	4,5	4,5	-1,5	0,3	0,1
Ecuador	2,0	-2,0	3,2	2,0	2,4	1,3	0,0	0,3
El Salvador	3,5	2,6	3,5	3,0	3,0	1,3	0,6	0,1
Grenada	4,5	3,7	4,4	3,3	3,0	0,6	-0,1	0,3
Guatemala	3,5	3,7	4,0	3,7	3,7	0,5	-0,1	-0,1
Guyana	33,8	43,6	14,6	19,6	21,9	4,6	-3,4	-2,4
Haiti <sup>2</sup>	-1,9	-4,2	-2,0	2,0	2,5	0,2	0,0	0,0
Honduras	3,6	3,6	3,8	3,5	3,7	1,0	0,1	0,0
Jamaica	2,7	-0,5	-1,3	-2,3	3,7	-3,0	-4,0	2,1
Mexico	3,4	1,4	0,2	1,3	1,8	0,0	0,2	0,0
Nicaragua	4,4	3,6	3,1	3,0	3,0	-0,3	-0,3	-0,3
Panama	7,4	2,9	3,9	4,1	4,1	0,4	0,3	-0,2
Paraguay	5,3	4,7	5,5	3,9	3,9	1,8	0,3	0,3
Peru	-0,4	3,3	3,0	2,5	2,5	0,1	0,0	0,0

# Riesgo Ecuador y WTI

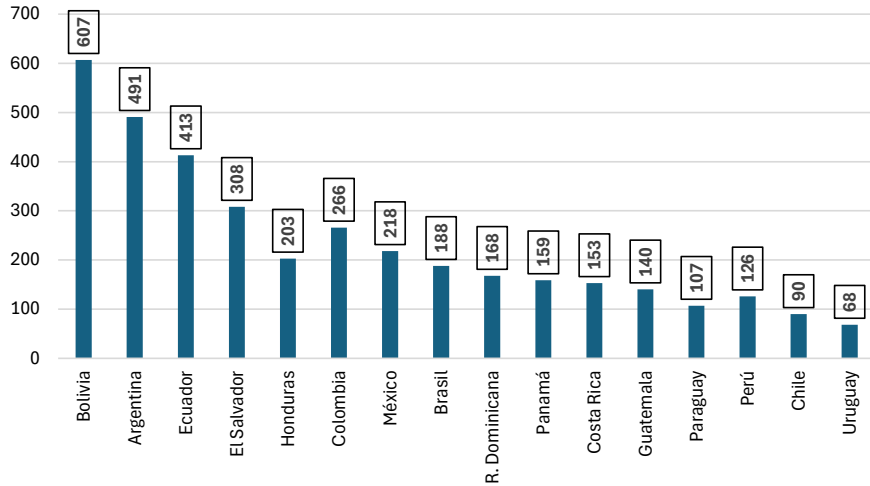


Riesgo país Ecuador mantiene tendencia positiva, alrededor de 460 puntos luego de colocar exitosamente \$4,000 en eurobonos.

Precio barril WTI con tendencia a la baja, mas aun con guerra comercial.

BM estima 6% de caída en 2026

Riesgo País Latam



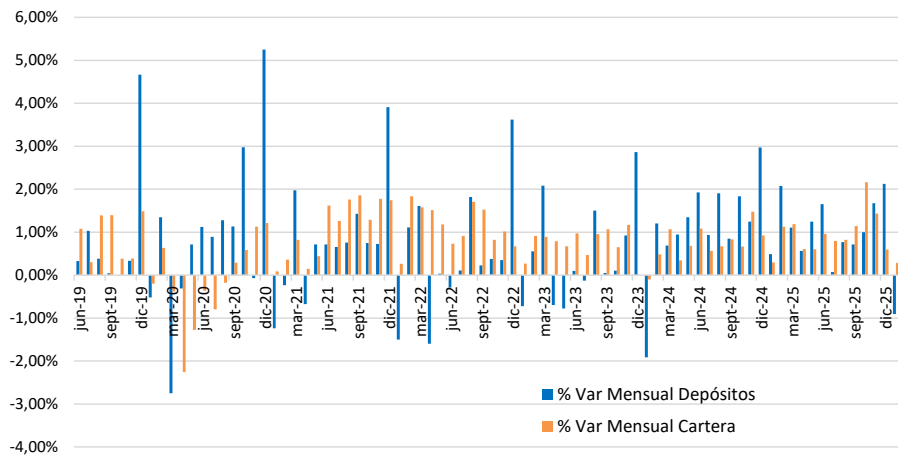
Evolución del EMBI en América Latina (Dic. 2024 - Dic. 2025)

País	EMBI a 31/12/2024 (Puntos)	EMBI a 30/10/2025 (Puntos)	EMBI a 30/11/2025 (Puntos)	EMBI a 30/12/2025 (Puntos)	EMBI a 27/1/2026 (Puntos)	Variación 2025
Bolivia	2.087	1.210	666	709	607	▼ -70,9%
Argentina	635	662	645	574	491	▲ -22,7%
Ecuador	1.200	733	554	502	413	▼ -65,6%
El Salvador	388	348	357	328	308	▲ -20,6%
Honduras	377	300	283	237	203	▬ -46,2%
Colombia	330	251	277	266	266	▲ -19,4%
México	319	212	230	224	218	▲ -31,7%
Brasil	246	187	201	198	188	▲ -23,6%
R. Dominicana	206	173	192	171	168	▲ -18,4%
Panamá	303	157	179	156	159	▬ -47,5%
Costa Rica	198	161	171	143	153	▲ -22,7%
Guatemala	203	143	162	142	140	▲ -31,0%
Paraguay	161	116	128	103	107	▲ -33,5%
Perú	157	120	128	132	126	▲ -19,7%
Chile	117	92	100	91	90	▲ -23,1%
Uruguay	84	66	75	70	68	▲ -19,0%

Riesgo país Ecuador presenta importante mejora en enero, con la consolidación fiscal y regreso exitoso a colocar eurobonos en mercado internacional. Actualmente, se encuentra en 462 puntos.

# Tendencia Sistema Financiero

% Variación Mensual



**Depósitos** se contraen 0.9% en enero 2026.

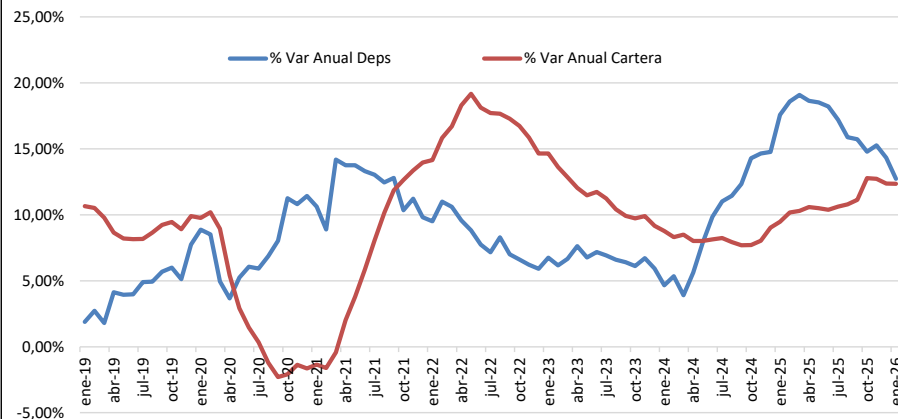
Crecimiento 12.7% anual.

**Cartera** crece 0.3% en enero 2026, crecimiento 12.4% anual.

Cartera Comercial crece 18% anual, mientras Consumo 8.8% anual.

Tipo	% Morosidad				
	dic/23	dic/24	ene/25	dic/25	ene/26
<b>Cartera Total</b>	<b>3,2%</b>	<b>3,2%</b>	<b>3,1%</b>	<b>3,0%</b>	<b>3,2%</b>
Comercial Prioritario	1,1%	1,0%	1,1%	1,0%	1,1%
Consumo Prioritario	4,8%	4,8%	4,7%	4,7%	4,9%
Microempresa	6,6%	6,6%	6,5%	6,7%	6,7%
Inmobiliario	2,8%	3,2%	3,1%	2,8%	3,0%
Educativo	4,8%	3,8%	3,8%	3,0%	2,9%
Vivienda IP	13,7%	4,8%	8,5%	4,8%	6,4%

% Variación Anual



# Cifras Coyunturales

Cifras Relevantes							
Recaudación tributaria acumulada, US\$ Millones	2022	2023	2024	ene-dic 2023	ene-dic 2024	ene-dic 2025	Variación YTD (%)
Impuesto a la Renta	5.337	5.818	6.639	5.818	6.639	7.042	6,07%
IVA Operaciones Internas	5.784	6.307	7.663	6.307	7.663	8.243	7,57%
IVA Importaciones	2.350	2.137	2.382	2.137	2.382	2.834	18,98%
Salida de divisas (ISD)	1.273	1.088	1.272	1.088	1.272	1.284	0,94%
ICE	857	827	755	827	755	745	-1,32%
<b>Recaudación Total Efectiva</b>	<b>15.647</b>	<b>15.287</b>	<b>17.571</b>	<b>15.287</b>	<b>17.571</b>	<b>18.687</b>	<b>6,35%</b>
<b>Contribución Seguridad / Solidaria</b>	<b>729</b>	<b>372</b>	<b>3.096</b>	<b>371</b>	<b>799</b>	<b>379</b>	
<b>Variación % Anual</b>	<b>20,0%</b>	<b>-2,3%</b>	<b>14,9%</b>				
<b>Vehículos Nuevos</b>	<b>134.170</b>	<b>132.388</b>	<b>108.266</b>	<b>132.388</b>	<b>108.266</b>	<b>124.505</b>	<b>15,0%</b>
	<b>16,3%</b>	<b>-1,3%</b>	<b>-18,2%</b>				
<i>Cifras en US\$ Millones</i>	<b>2022</b>	<b>2023</b>	<b>2024</b>	<b>ene-dic 2023</b>	<b>ene-dic 2024</b>	<b>ene-dic 2025</b>	<b>Variación YTD (%)</b>
Exportaciones	32.658	31.126	34.421	31.126	34.421	37.106	7,80%
Importaciones	30.334	29.124	27.684	29.124	27.684	30.750	11,07%
Balanza Comercial	2.325	2.002	6.737	2.002	6.737	6.356	-5,66%
<i>Cifras en US\$ Millones</i>	<b>2022</b>	<b>2023</b>	<b>2024</b>	<b>2025</b>	<b>% Var</b>		
<b>Depósitos</b>	63.311	67.235	75.861	86.655	14,2%		
<b>Cartera</b>	56.550	61.658	65.214	71.846	10,2%		
<b>% Morosidad</b>	2,8%	4,4%	5,4%	5,3%			

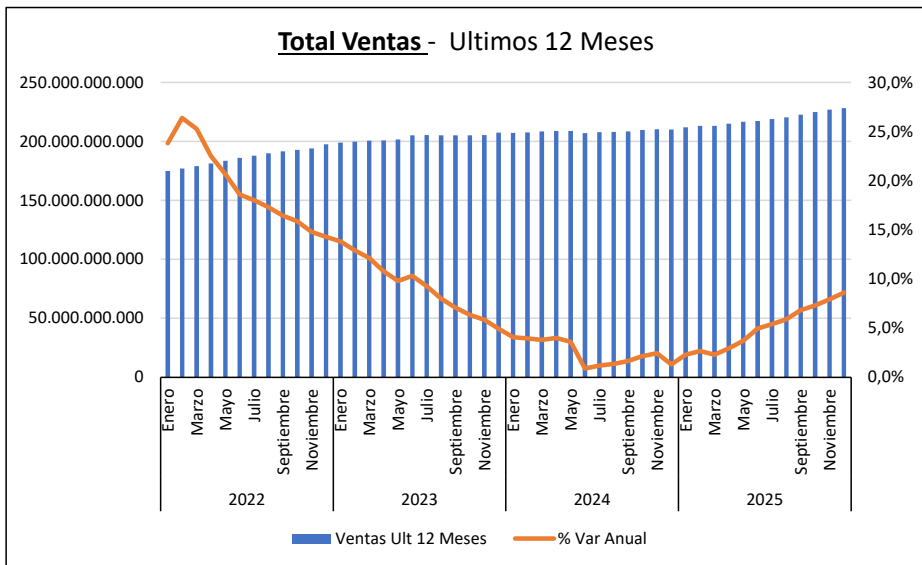
6.4% sube recaudación tributaria en 2025.

IVA supera \$ 11,077 millones en recaudación, y crece 10.3% en 2025.

Balanza comercial positiva \$ 6,356 millones, inferior 5.6% a 2024.

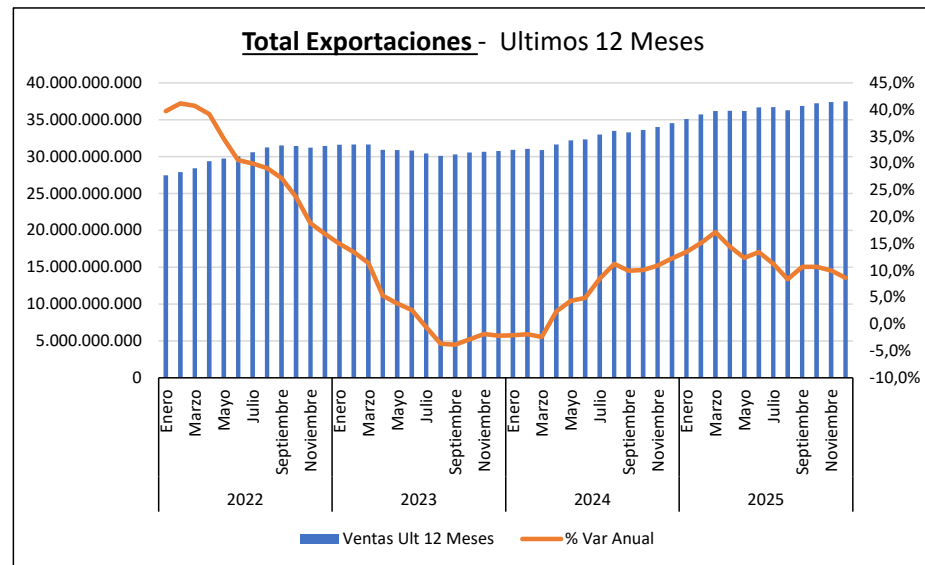
Fuente: SRI, SBS, BCE, Aeade  
Elaborado por : MarketWatch

# Ingresos US\$ acumulados 12 meses y % Var anual



Las ventas en últimos 12 meses suman US\$ 228 mil millones, crecimiento anual 8.6%.

Exportaciones exceden US\$ 37 mil millones, aumento anual 8%.



# Exportaciones por Tipo de Producto – Nov 2025

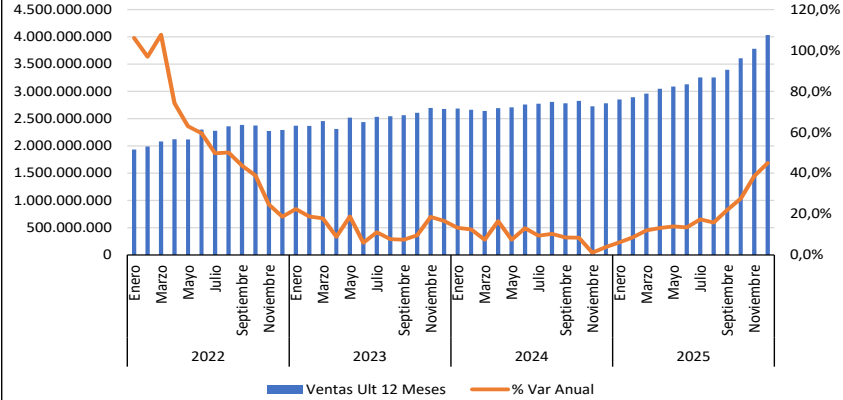
Tipo de Industria	dic-21	dic-22	dic-23	dic-24	dic-25	% Var
Camarón	5.323.321	7.289.257	7.205.228	6.991.738	8.401.253	↑ 20,2%
Crudo	7.278.163	10.034.466	7.823.367	8.646.543	6.985.893	↓ -19,2%
Cacao y elaborados	940.301	1.005.694	1.322.839	3.617.947	4.668.295	↑ 29,0%
Banano y Plátano	3.485.478	3.267.569	3.770.743	3.838.702	4.262.352	↑ 11,0%
Productos mineros	2.092.145	2.775.021	3.324.366	3.074.851	4.163.256	↑ 35,4%
Enlatados de pescado	1.262.516	1.366.626	1.327.735	1.675.983	1.848.008	↑ 10,3%
Otros	1.047.952	1.220.548	1.238.104	1.298.682	1.518.918	↑ 17,0%
Flores Naturales	927.276	950.500	987.064	1.015.954	1.044.677	→ 2,8%
Derivados	1.329.091	1.552.487	1.128.231	925.746	764.206	↓ -17,4%
Fruta	203.115	221.365	286.046	371.278	494.140	↑ 33,1%
Madera	377.021	381.647	377.758	439.473	451.080	→ 2,6%
Otras Manufacturas de metal	495.601	464.093	395.619	435.608	406.574	→ -6,7%
Atún y pescado	367.197	385.236	293.603	333.109	348.224	→ 4,5%
Elaborados de banano	181.988	180.192	217.365	225.852	250.921	↑ 11,1%
Extractos y aceites vegetales	204.671	245.737	174.809	205.311	227.697	↑ 10,9%
Químicos y fármacos	166.868	206.832	170.326	205.511	215.494	→ 4,9%
Manuf.de cuero, plástico y caucho	222.631	238.226	198.131	198.292	206.317	→ 4,0%
Café y elaborados	78.169	120.362	130.663	144.998	150.461	→ 3,8%
Jugos y conservas de frutas	114.285	144.350	144.688	117.293	122.057	→ 4,1%
Tabaco en rama	85.477	98.116	101.063	93.073	117.747	↑ 26,5%
Manufactura de papel y cartón	79.935	85.744	66.322	74.743	88.305	↑ 18,1%
Vehículos	36.415	59.326	75.001	89.091	85.500	→ -4,0%
Maderas terciadas y prensadas	84.527	94.131	84.165	81.065	83.898	→ 3,5%
Otros elaborados del mar	82.572	97.691	84.025	85.759	79.507	→ -7,3%
Harina de pescado	96.505	64.631	106.417	128.678	73.301	↓ -43,0%
Otras manufacturas textiles	74.105	58.463	45.669	53.126	47.342	→ -10,9%
Prendas de vestir de fibras textiles	26.151	23.021	24.189	28.779	25.918	→ -9,9%
Abacá	35.825	26.934	22.956	23.647	20.652	→ -12,7%
<b>Total general</b>	<b>26.699.300</b>	<b>32.658.264</b>	<b>31.126.490</b>	<b>34.420.832</b>	<b>37.151.992</b>	<b>→ 7,9%</b>

Las exportaciones de camarón crecen 20%, cacao 29%, banano 11%, y minería 35%.

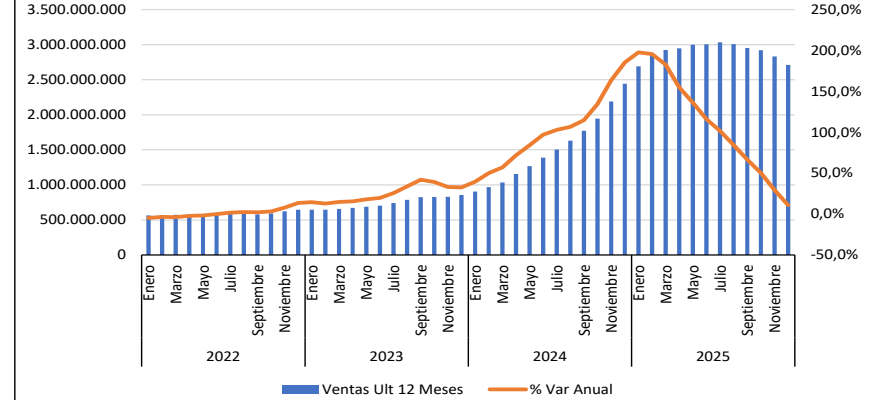
Fuente: BCE

# Exportaciones US\$ - Acumulados 12 Meses

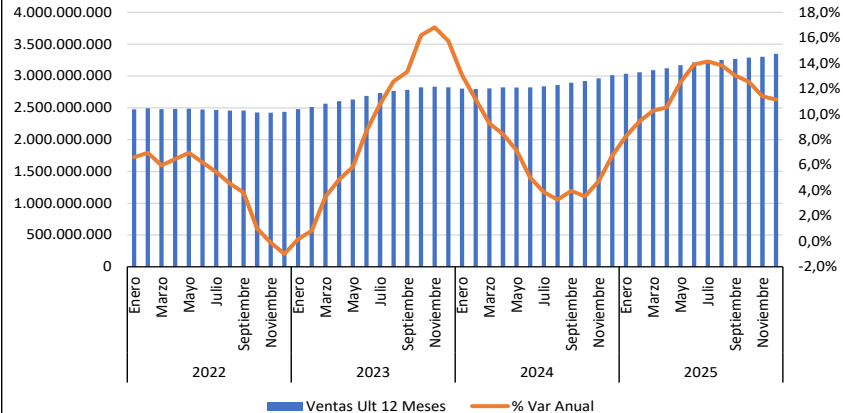
## Minería - Exportaciones Ultimos 12 Meses



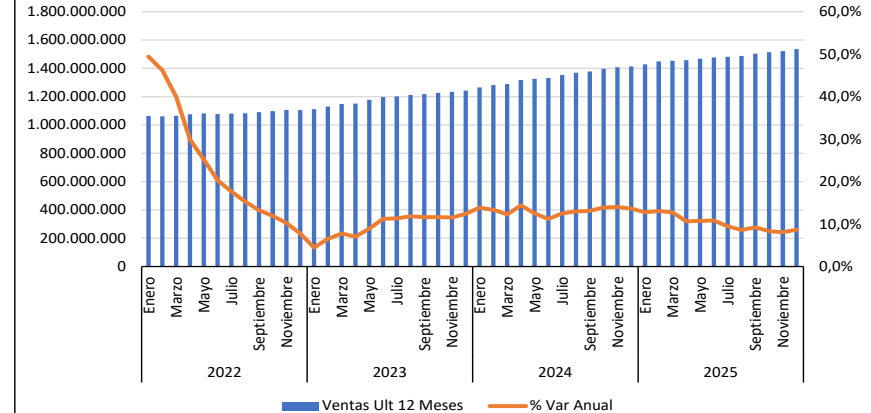
## Cacao - Exportaciones Ultimos 12 Meses



## Banano - Exportaciones Ultimos 12 Meses

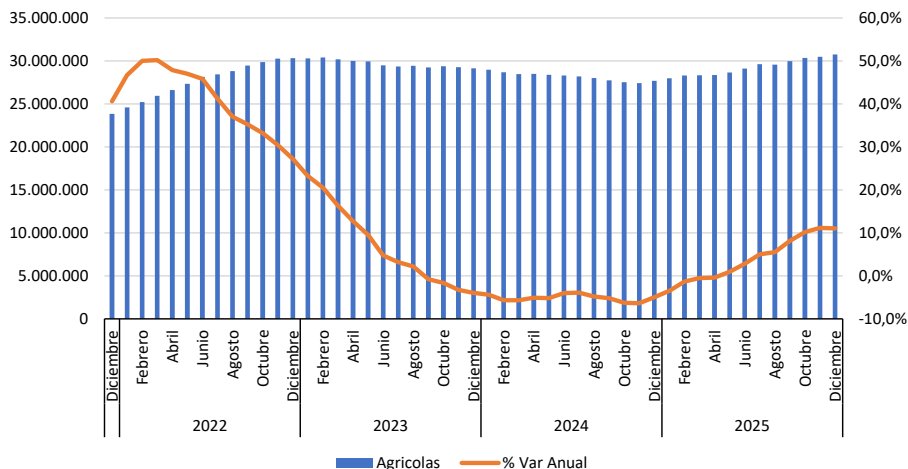


## Flores - Exportaciones Ultimos 12 Meses

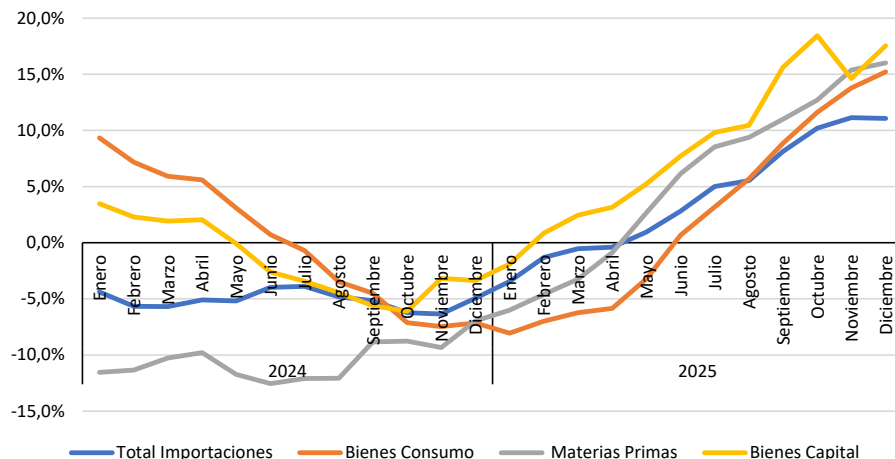


# Importaciones US\$ acumulados 12 meses y % Var anual

**Total Importaciones** - Importaciones Acumulado 12 Meses



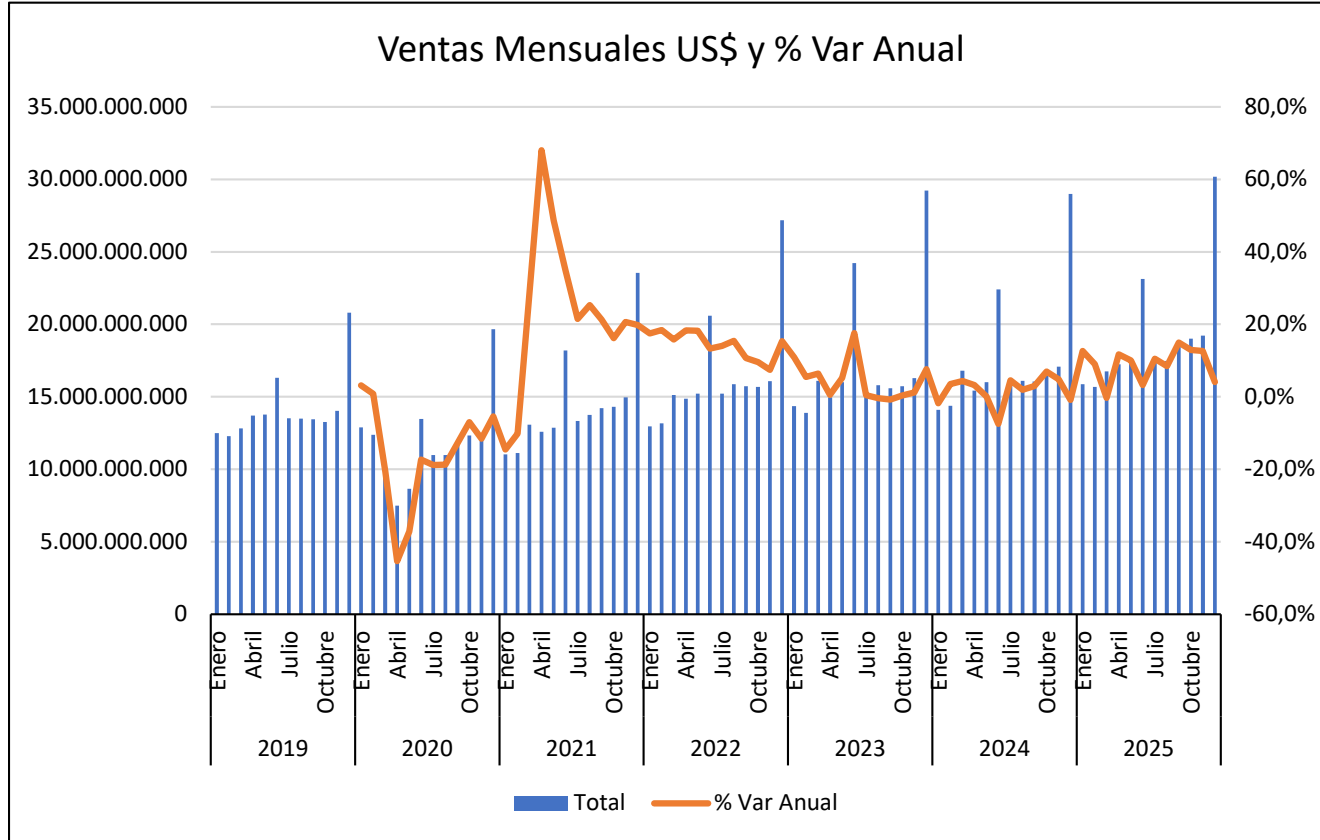
**% Variación Anual - Importaciones**



Las importaciones en últimos 12 meses son US\$ 30.7 mil millones, crecimiento anual 11%.

Productos Consumo crecen 15% anual, Insumos 16%, y Bienes de Capital 18%.

# Ventas US\$ Mensuales y % Variación Anual 2025



Las ventas en **diciembre** 2025 suben 4% versus diciembre 2024 – importante recordar que en noviembre 2025 se adelanto décimo tercer sueldo al sector público

Ventas YTD (dic 2025) están 8.6% arriba versus mismo periodo 2024.

Fuente: SRI

# Ventas US\$ por Sector 2025

Ventas Acumuladas US\$ Diciembre								
Actividad	2021	2022	2023	2024	2025	YTD 2024 vs 2023	YTD 2025 vs 2024	
Comercio Al Por Mayor Y Al Por Menor; Reparación De Vehículos Automot	77.340.372.830	89.083.837.880	91.548.170.505	92.633.109.738	101.734.926.186	1,2%	9,8%	
Industrias Manufactureras.	26.207.214.188	29.954.266.576	29.849.318.538	28.835.567.916	30.941.462.046	-3,4%	7,3%	
Agricultura, Ganadería, Silvicultura Y Pesca.	11.506.972.623	13.056.915.203	13.701.356.829	15.953.722.159	18.006.195.213	16,4%	12,9%	
Transporte Y Almacenamiento.	8.413.624.408	10.076.532.387	12.021.296.021	11.887.253.766	12.841.870.814	-1,1%	8,0%	
Actividades Profesionales, Científicas Y Técnicas.	7.624.549.446	8.560.530.105	9.348.993.715	9.345.277.952	10.050.354.816	0,0%	7,5%	
Actividades Financieras Y De Seguros.	5.131.676.907	5.996.421.076	6.321.129.908	6.651.445.843	7.017.482.250	5,2%	5,5%	
Construcción.	4.622.192.235	5.558.973.629	5.949.819.986	5.938.112.702	6.549.903.406	-0,2%	10,3%	
Información Y Comunicación.	4.843.131.588	4.886.378.788	5.071.371.232	4.965.494.727	5.114.321.748	-2,1%	3,0%	
Explotación De Minas Y Canteras.	4.471.229.008	4.998.610.029	5.525.513.758	5.325.812.116	4.835.262.023	-3,6%	-9,2%	
Actividades De Atención De La Salud Humana Y De Asistencia Social.	4.569.082.057	4.805.877.822	5.193.798.909	4.739.805.323	5.364.694.001	-8,7%	13,2%	
Suministro De Electricidad, Gas, Vapor Y Aire Acondicionado.	3.154.502.765	3.396.034.437	4.045.627.612	4.310.444.833	4.596.575.031	6,5%	6,6%	
Actividades De Servicios Administrativos Y De Apoyo.	2.832.372.633	3.530.749.242	4.060.515.958	4.272.656.227	4.604.215.867	5,2%	7,8%	
Actividades Inmobiliarias.	2.912.352.242	3.148.608.165	3.214.659.723	3.264.205.871	3.391.429.787	1,5%	3,9%	
Actividades De Alojamiento Y De Servicio De Comidas.	2.410.133.497	2.981.623.590	3.389.178.967	3.449.802.209	3.771.608.440	1,8%	9,3%	
Otras Actividades De Servicios.	2.591.203.219	2.747.393.242	2.832.992.818	2.921.202.747	3.308.478.816	3,1%	13,3%	
Enseñanza.	2.261.455.865	2.506.720.371	2.708.718.011	2.850.173.854	3.061.146.719	5,2%	7,4%	
Distribución De Agua; Alcantarillado, Gestión De Desechos Y Actividades De	943.311.490	989.223.173	1.011.908.927	1.111.571.266	1.146.968.015	9,8%	3,2%	
Administración Pública Y Defensa; Planes De Seguridad Social De Afiliación	756.007.373	878.260.046	1.027.442.733	1.064.671.603	1.212.362.737	3,6%	13,9%	
Artes, Entretenimiento Y Recreación.	343.171.196	490.157.620	592.224.805	606.054.845	690.004.266	2,3%	13,9%	
<b>Total general</b>	<b>172.934.555.570</b>	<b>197.647.113.383</b>	<b>207.414.038.955</b>	<b>210.126.385.696</b>	<b>228.239.262.180</b>	<b>1,3%</b>	<b>8,6%</b>	

Fuente: SRI

# Sectores de mayor crecimiento Ventas Locales 2025

Variación Acumuladas US\$ Diciembre		
Actividad	YTD 2024 vs 2023	YTD 2025 vs 2024
Administración Pública Y Defensa; Planes De Seguridad Social De Afiliación Obligatoria.	3,6%	13,9%
Artes, Entretenimiento Y Recreación.	2,3%	13,9%
Otras Actividades De Servicios.	3,1%	13,3%
Actividades De Atención De La Salud Humana Y De Asistencia Social.	-8,7%	13,2%
Agricultura, Ganadería, Silvicultura Y Pesca.	16,4%	12,9%
Construcción.	-0,2%	10,3%
Comercio Al Por Mayor Y Al Por Menor; Reparación De Vehículos Automotores Y Motoc	1,2%	9,8%
Actividades De Alojamiento Y De Servicio De Comidas.	1,8%	9,3%
Transporte Y Almacenamiento.	-1,1%	8,0%
Actividades De Servicios Administrativos Y De Apoyo.	5,2%	7,8%
Actividades Profesionales, Científicas Y Técnicas.	0,0%	7,5%
Enseñanza.	5,2%	7,4%
Industrias Manufactureras.	-3,4%	7,3%
Suministro De Electricidad, Gas, Vapor Y Aire Acondicionado.	6,5%	6,6%
Actividades Financieras Y De Seguros.	5,2%	5,5%
Actividades Inmobiliarias.	1,5%	3,9%
Distribución De Agua; Alcantarillado, Gestión De Desechos Y Actividades De Saneamien	9,8%	3,2%
Información Y Comunicación.	-2,1%	3,0%
Explotación De Minas Y Canteras.	-3,6%	-9,2%
<b>Total general</b>	<b>1,3%</b>	<b>8,6%</b>

La mayoría de actividades muestran crecimiento en 2025, siendo Entretenimiento, Servicios, Agricultura, y Salud, las de mayor crecimiento.

La variación anual es 8.6%, superior a 1.3% en 2024

# Top 20 Ciudades Crecimiento Ventas Exportaciones 2025



## Reporte Sectorial

## Total Ventas + Exp

Año: Selecció...  
 Mes: Todas  
 TipoContribuyente: Todas

Provincia: Todas  
 Cantón: Todas

Categorías: Total Ventas + Exp  
 CIUU: Todas

Actividad Económica 1: Todas

Actividad Económica 4: Todas

Actividad Económica 5: Todas

Actividad Económica 6: Todas

NombreCalculo

- Exportaciones de Bienes (417)
- Exportaciones de Servicios (418)
- Ventas 0% Con Credito Tributario (415)
- Ventas Locales 0% (413)
- Ventas Locales 12% (411)
- Ventas Locales 5% (435)
- Ventas Locales Tarifa Variable (420)

Top 20 CIUU 1

Top 20 CIUU 4

Top 20 CIUU 6

Top 20 Cantón



Año Cantón	2024		2025	
	Valor	%Var.	Valor	%Var.
Quito	\$85.412.932.072	↓ -0,09 %	\$88.473.199.468	↑ 3,58 %
Guayaquil	\$63.698.069.576	↑ 0,41 %	\$69.930.647.420	↑ 9,78 %
Cuenca	\$8.832.816.033	↓ -0,76 %	\$10.005.365.934	↑ 13,27 %
Durán	\$9.028.540.921	↑ 12,83 %	\$9.554.944.615	↑ 5,83 %
Samborondón	\$5.544.618.594	↑ 8,82 %	\$6.299.690.449	↑ 13,62 %
Rumiñahui	\$4.809.907.676	↑ 2,28 %	\$5.069.828.209	↑ 5,40 %
Machala	\$4.302.780.033	↓ -5,47 %	\$4.998.227.885	↑ 16,16 %
Ambato	\$4.035.122.435	↓ -3,99 %	\$4.504.484.119	↑ 11,63 %
Santo Domingo	\$3.812.857.087	↑ 13,50 %	\$4.588.982.092	↑ 20,36 %
Manta	\$3.274.171.563	↑ 2,85 %	\$3.620.734.725	↑ 10,58 %
Montecristi	\$1.945.491.670	↑ 6,91 %	\$2.098.786.259	↑ 7,88 %
Daule	\$1.850.650.134	↑ 1,40 %	\$2.141.443.825	↑ 15,71 %
El Pangui	\$1.548.882.391	↑ 3,27 %	\$2.139.478.078	↑ 38,13 %
Yantzaza	\$1.479.323.553	↑ 31,92 %	\$2.144.856.762	↑ 44,99 %
Quevedo	\$1.616.208.523	↑ 15,15 %	\$1.913.576.176	↑ 18,40 %
Latacunga	\$1.656.062.025	↑ 3,07 %	\$1.845.020.051	↑ 11,41 %
Loja	\$1.655.653.647	↑ 1,44 %	\$1.830.449.326	↑ 10,56 %
Portoviejo	\$1.609.603.279	↓ -5,67 %	\$1.789.213.918	↑ 11,16 %
Riobamba	\$1.506.175.090	↓ -0,47 %	\$1.673.431.143	↑ 11,10 %
Esmeraldas	\$1.605.555.161	↓ -10,13 %	\$1.405.127.985	↓ -12,48 %
<b>Total</b>	<b>\$209.225.421.462</b>	<b>1,15 %</b>	<b>\$226.027.488.440</b>	<b>8,03 %</b>

Fuente: SRI

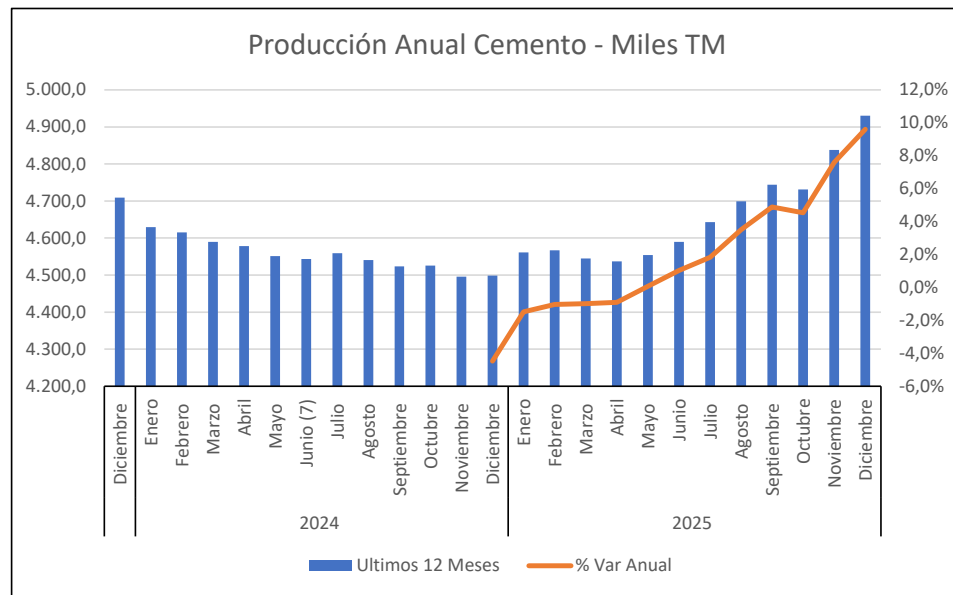
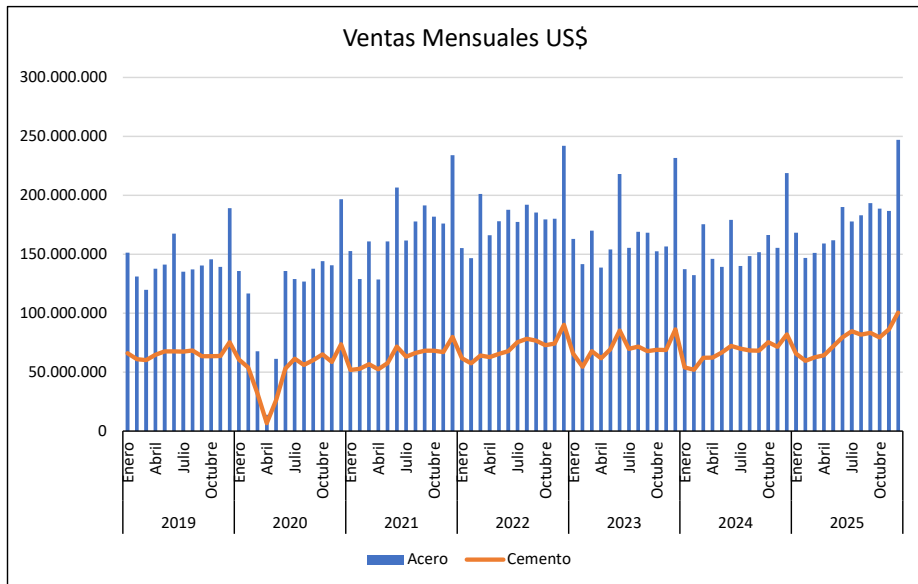


# Ventas US\$ Sector Construcción 2025

Ventas Acumuladas US\$ Diciembre								
	2021	2022	2023	2024	2025	YTD 2024 vs 2023	YTD 2025 vs 2024	
<b>Construcción</b>								
Construcción De Edificios.	1.847.818.254	2.435.230.405	2.529.155.264	2.448.478.273	2.761.770.794	3,2%	12,8%	
Construcción De Carreteras Y Líneas De Ferrocarril.	918.491.803	1.080.440.162	1.164.147.829	1.120.251.544	1.241.880.953	3,8%	10,9%	
Construcción De Proyectos De Servicios Públicos.	702.035.710	816.157.618	870.784.637	861.090.191	1.016.749.597	1,1%	18,1%	
Instalaciones Eléctricas.	450.298.200	468.510.676	522.086.523	606.578.029	559.001.639	16,2%	-7,8%	
Otras Actividades Especializadas De Construcción.	221.712.122	251.270.170	300.456.869	281.905.583	303.771.765	6,2%	7,8%	
Construcción De Otras Obras De Ingeniería Civil.	120.052.706	131.638.632	143.733.340	192.494.594	171.673.816	33,9%	10,8%	
Terminación Y Acabado De Edificios.	127.916.608	140.998.286	152.655.664	150.800.289	175.282.607	1,2%	16,2%	
Fontanería (Plomería, Gasfitería) E Instalación De Calefacción Y Aire Acondi	90.442.516	110.191.912	133.528.345	134.164.979	148.382.611	0,5%	10,6%	
Preparación Del Terreno.	96.471.687	73.821.283	78.138.994	87.648.663	107.630.072	12,2%	22,8%	
Otras Instalaciones Para Obras De Construcción.	46.073.734	49.629.654	53.140.972	53.376.681	61.770.916	0,4%	15,7%	
Demolición.	878.895	1.084.831	1.991.549	1.323.876	1.988.636	-33,5%	0,0%	
<b>Total general</b>	<b>4.622.192.235</b>	<b>5.558.973.629</b>	<b>5.949.819.986</b>	<b>5.938.112.702</b>	<b>6.549.903.406</b>	<b>-0,2%</b>	<b>10,3%</b>	
<b>Cemento</b>								
Fabricación De Cemento, Cal Y Yeso.	488.011.784	529.393.847	499.250.360	487.001.669	553.177.147	2,5%	13,6%	
Fabricación De Artículos De Hormigón, De Cemento Y Yeso.	267.850.853	317.410.981	338.496.604	318.238.322	366.554.070	6,0%	15,2%	
<b>Total general</b>	<b>755.862.636</b>	<b>846.804.828</b>	<b>837.746.964</b>	<b>805.239.991</b>	<b>919.731.218</b>	<b>3,9%</b>	<b>14,2%</b>	
<b>Acero</b>								
Industrias Básicas De Hierro Y Acero.	1.337.508.314	1.413.004.753	1.266.921.283	1.192.323.175	1.362.383.588	5,9%	14,3%	
Fabricación De Productos Metálicos Para Uso Estructural.	482.135.497	526.433.331	518.830.278	496.061.018	564.850.371	4,4%	13,9%	
Fabricación De Otros Productos Elaborados De Metal N.C.P.	234.135.583	241.287.656	222.952.827	192.771.867	217.481.978	13,5%	12,8%	
Fundición De Hierro Y Acero.	8.079.587	10.792.268	10.445.009	9.271.924	9.227.919	11,2%	-0,5%	
<b>Total general</b>	<b>2.061.858.981</b>	<b>2.191.518.009</b>	<b>2.019.149.397</b>	<b>1.890.427.984</b>	<b>2.153.943.856</b>	<b>6,4%</b>	<b>13,9%</b>	

Fuente: SRI

# Cifras US\$ Mensuales – 2019 - 2025

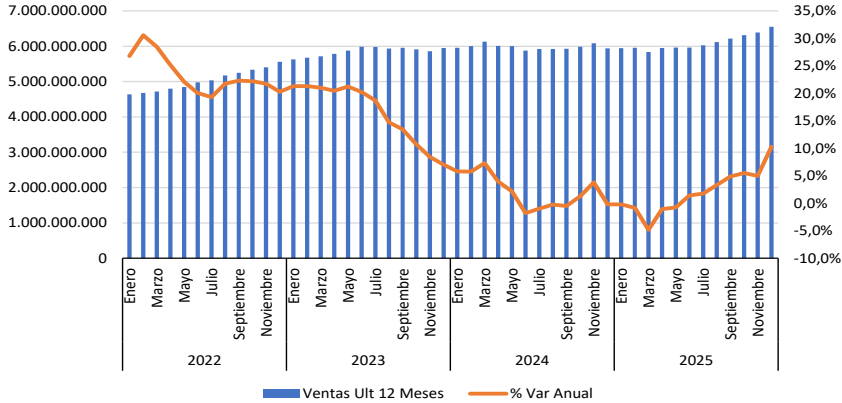


Producción de cemento YTD (ene – dic) 2025 esta 9.5% arriba versus 2024.

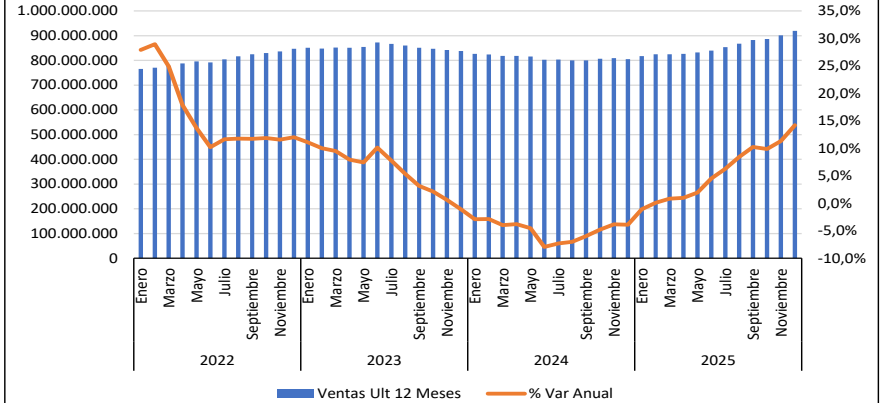
Cifras anuales 4.9 millones de TM, 10% arriba.

# Ventas US\$ - Acumulados 12 Meses

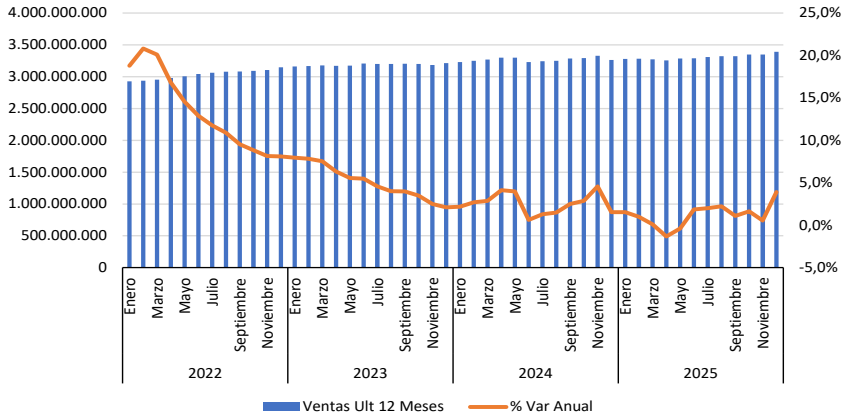
## Construcción - Ventas Ultimos 12 Meses



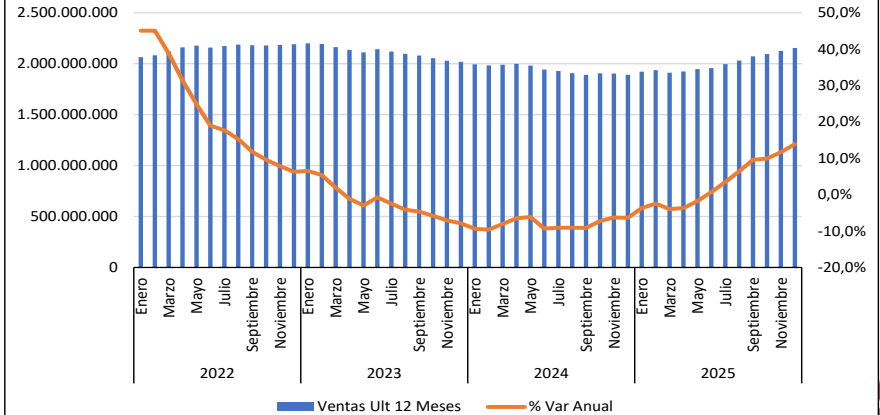
## Cemento - Ventas Ultimos 12 Meses



## Actividades Inmobiliarias - Ventas Ultimos 12 Meses



## Acero - Ventas Ultimos 12 Meses



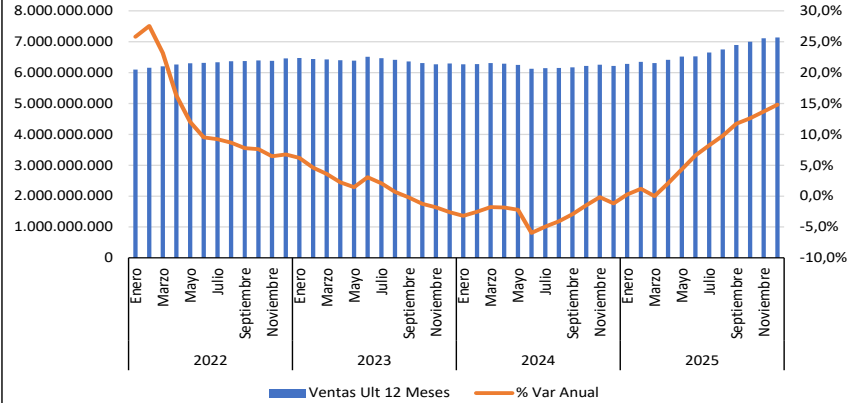
# Ventas US\$ Ferreterías 2025

Ventas Acumuladas US\$ Diciembre								
	2021	2022	2023	2024	2025	YTD 2024 vs 2023	YTD 2025 vs 2024	
<b>Ferreterías</b>								
Venta Al Por Mayor De Materiales Para La Construcción, Artículos De Ferretería, Pinturas Y Productos De Vidrio	4.184.238.071	4.460.092.017	4.355.081.404	4.267.048.418	4.841.231.546	-2,0%	13,5%	
Venta Al Por Menor De Artículos De Ferretería, Pinturas Y Productos De Vidrio	1.867.143.769	2.000.215.496	1.936.818.185	1.950.973.725	2.296.943.933	0,7%	17,7%	
<b>Total general</b>	<b>6.051.381.840</b>	<b>6.460.307.514</b>	<b>6.291.899.589</b>	<b>6.218.022.143</b>	<b>7.138.175.479</b>	<b>-1,2%</b>	<b>14,8%</b>	
<b>Pinturas</b>								
Fabricación De Pinturas, Barnices, Esmaltes O Lacas Pigmentos Y Tintes, Opacos Y Translucidos	274.097.081	303.588.804	298.366.264	275.446.252	312.024.675	-7,7%	13,3%	
Fabricación De Disolventes Y Diluyentes Compuestos Orgánicos: Decapante	10.379.304	13.070.470	13.673.675	13.007.079	12.282.416	-4,9%	-5,6%	
<b>Total general</b>	<b>284.476.385</b>	<b>316.659.275</b>	<b>312.039.939</b>	<b>288.453.332</b>	<b>324.307.091</b>	<b>-7,6%</b>	<b>12,4%</b>	
<b>Madera</b>								
Fabricación De Pasta De Madera, Papel Y Cartón.	520.872.049	650.717.006	564.224.598	524.680.593	522.443.426	-7,0%	-0,4%	
Fabricación De Hojas De Madera Para Enchapado Y Tableros A Base De Madera	130.751.866	145.189.646	140.001.243	137.624.439	160.124.961	-1,7%	16,3%	
Aserrado Y Acepilladura De Madera.	38.150.054	43.627.289	46.824.020	38.944.294	50.420.462	16,8%	29,5%	
Fabricación De Recipientes De Madera.	36.234.118	38.703.573	40.255.827	45.228.659	53.684.859	12,4%	18,7%	
Fabricación De Otros Productos De Madera; Fabricación De Artículos De Construcción De Madera	19.514.512	19.554.803	18.955.382	16.761.148	17.719.341	11,6%	5,7%	
<b>Total general</b>	<b>745.522.599</b>	<b>897.792.318</b>	<b>810.261.069</b>	<b>763.239.134</b>	<b>804.393.048</b>	<b>-5,8%</b>	<b>5,4%</b>	
<b>Acabados para Construcción</b>								
Fabricación De Materiales De Construcción De Arcilla.	260.858.574	277.655.925	230.036.767	182.081.130	195.311.935	20,8%	7,3%	
Fabricación De Partes Y Piezas De Carpintería Para Edificios Y Construcciones	114.184.239	117.744.099	126.813.509	120.490.430	115.125.496	-5,0%	-4,5%	
Fabricación De Productos Refractarios.	92.986.829	94.129.543	86.626.071	78.327.152	87.418.429	-9,6%	11,6%	
Fabricación De Mezclas Preparadas Y Secas Para Hormigón Y Mortero (Incluyendo Aditivos)	110.109.847	132.030.425	135.282.871	138.209.105	160.428.681	2,2%	16,1%	
Fabricación De Artículos De Asfalto O De Materiales Similares, Por Ejemplo, Para Pavimentos	63.659.780	67.210.499	66.206.878	60.215.221	63.526.059	-9,0%	5,5%	
Fabricación De Carbón Activado, Aditivos Para Aceites Lubricantes, Preparación De Pinturas	46.754.774	53.924.781	51.076.888	56.313.158	61.078.063	10,3%	8,5%	
<b>Total general</b>	<b>688.554.042</b>	<b>742.695.273</b>	<b>696.042.984</b>	<b>635.636.196</b>	<b>682.888.663</b>	<b>-8,7%</b>	<b>7,4%</b>	

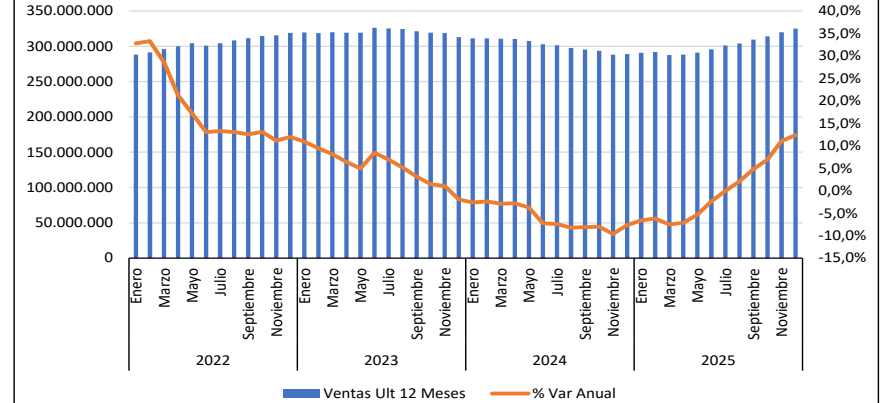
Fuente: SRI

# Ventas US\$ - Acumulados 12 Meses

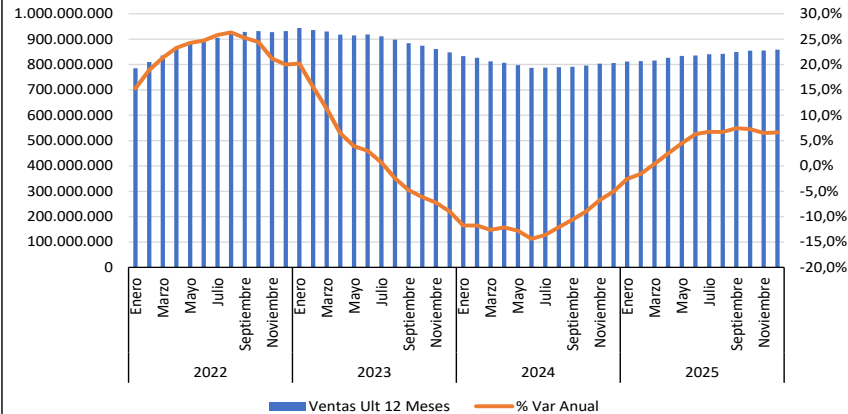
## Ferreterías - Ventas Ultimos 12 Meses



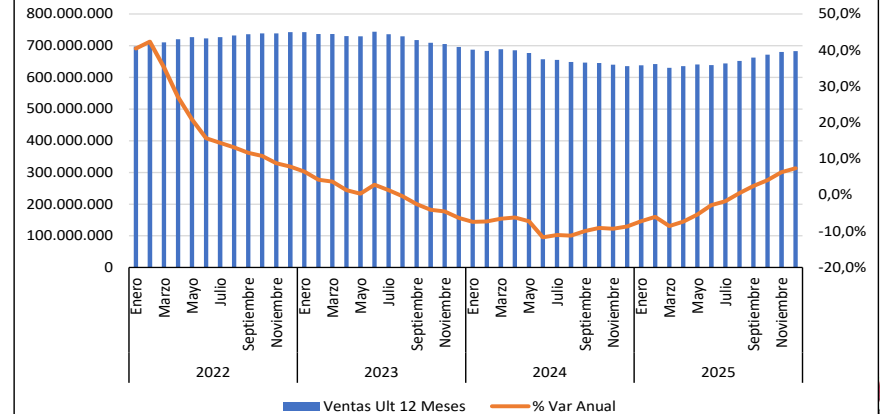
## Fabricación Pinturas - Ventas Ultimos 12 Meses



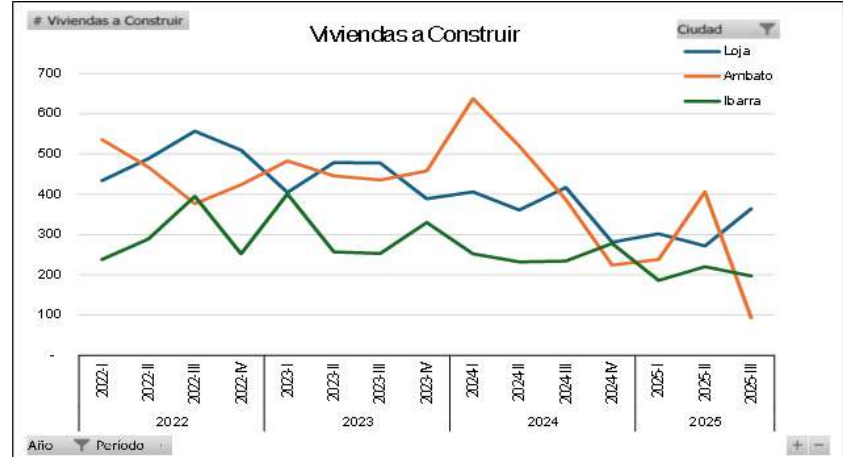
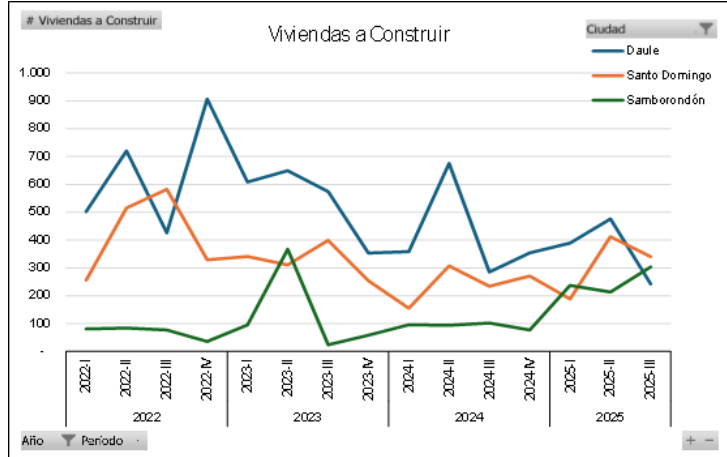
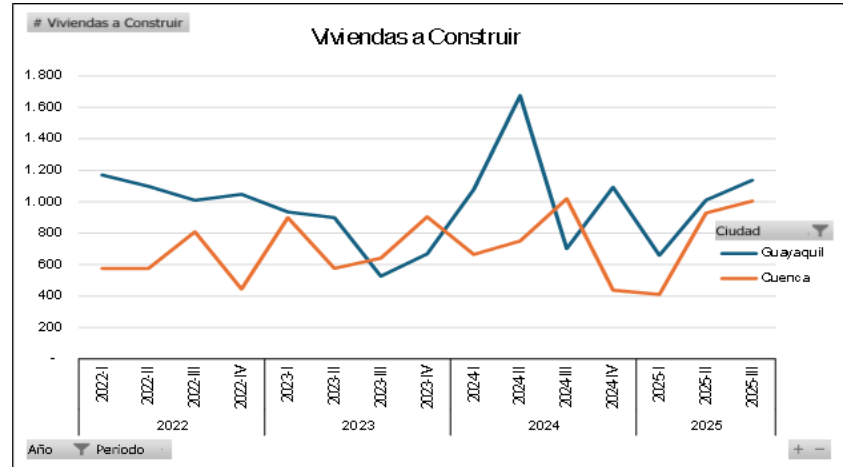
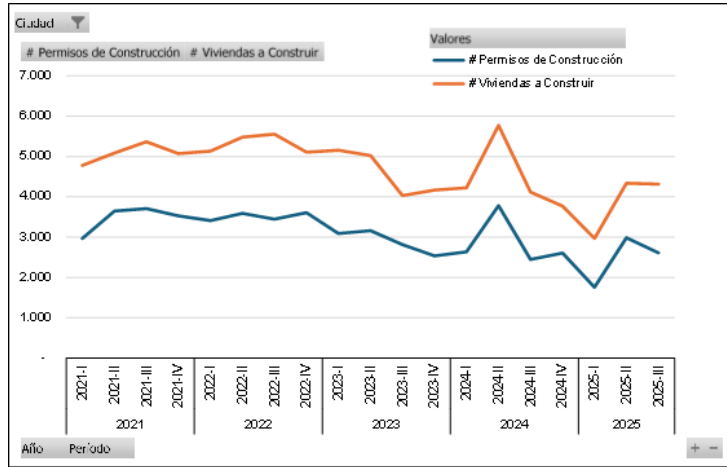
## Fabricación Madera - Ventas Ultimos 12 Meses



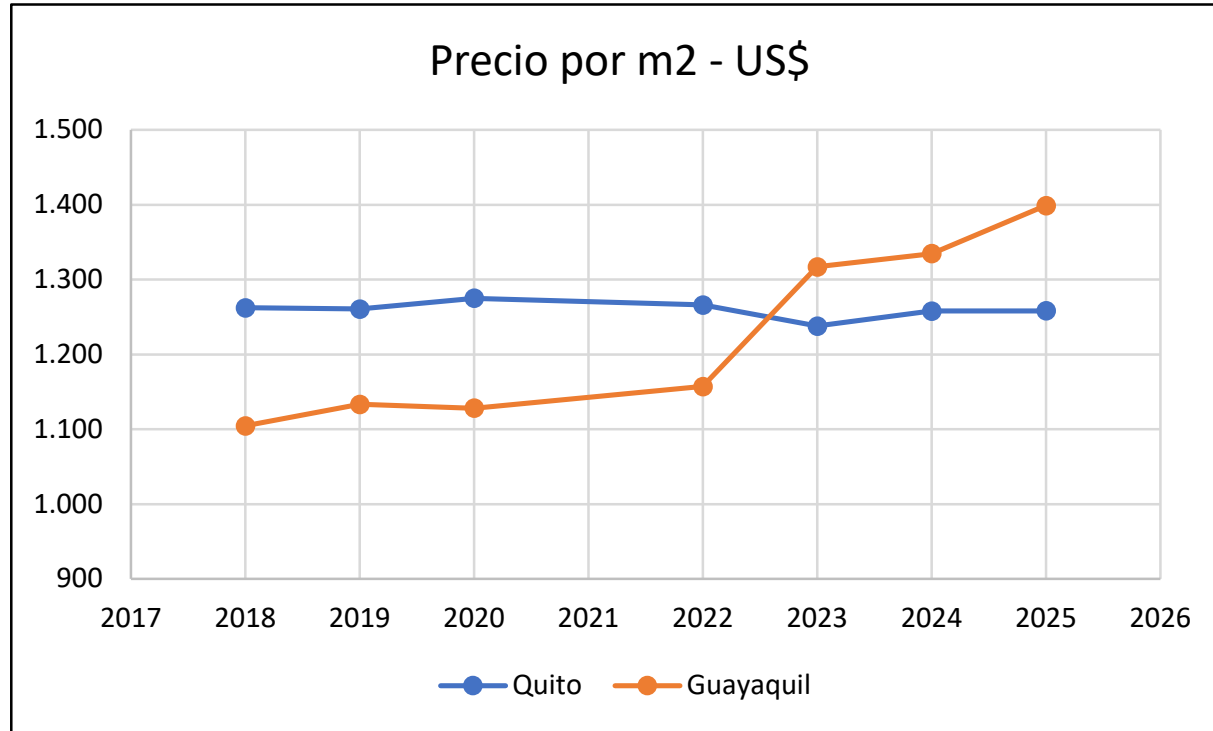
## Fabricación Mortero Refractario - Ventas Ultimos 12 Meses



# Permisos de Construcción 2025



# Mercado Residencial – Precio por m2

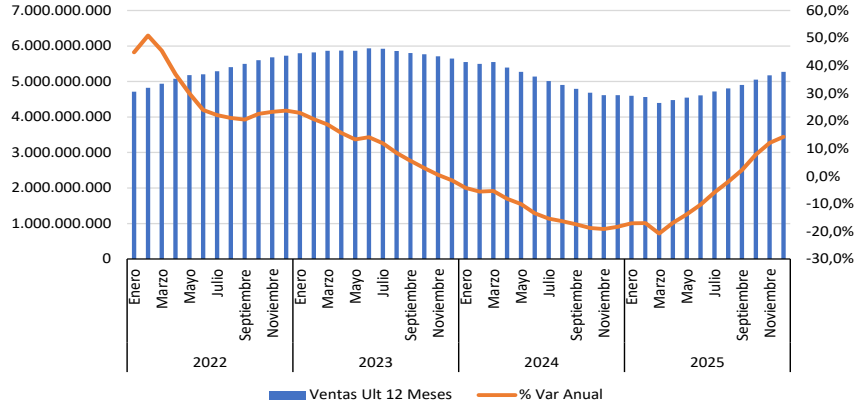


# Ventas US\$ Sector Automotor 2025

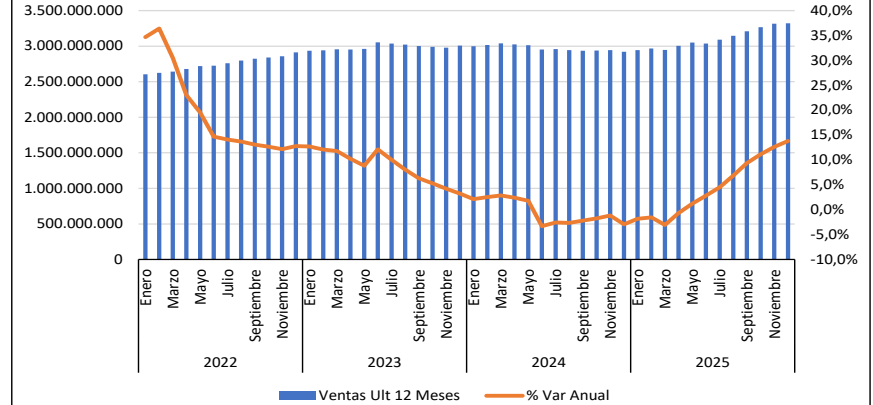
Ventas Acumuladas US\$ Diciembre								
	2021	2022	2023	2024	2025	YTD 2024 vs 2023	YTD 2025 vs 2024	
<b>Automotor</b>								
Venta Al Por Menor De Combustibles Para Vehículos Automotores En Come	4.718.217.834	5.783.504.265	5.858.728.208	6.017.600.306	6.763.705.084	2,7%	12,4%	
Venta De Vehículos Automotores.	4.630.717.679	5.729.591.827	5.645.516.481	4.612.778.963	5.272.650.785	-18,3%	14,3%	
Venta De Partes, Piezas Y Accesorios Para Vehículos Automotores.	2.582.852.045	2.913.250.118	3.008.234.236	2.920.015.082	3.322.840.591	2,9%	13,8%	
Mantenimiento Y Reparación De Vehículos Automotores.	940.513.602	1.044.418.749	1.073.120.999	1.014.436.670	1.099.668.663	5,5%	8,4%	
Fabricación De Vehículos Automotores.	463.844.449	571.517.498	637.099.049	454.988.776	493.999.091	-28,6%	8,6%	
Fabricación De Carrocerías Para Vehículos Automotores; Fabricación De Re	101.845.586	126.259.454	150.474.694	134.144.941	149.885.196	-10,9%	11,7%	
Fabricación De Partes, Piezas Y Accesorios Para Vehículos Automotores.	75.152.830	85.072.531	99.261.530	88.627.759	80.081.018	-10,7%	-9,6%	
<b>Total general</b>	<b>13.513.144.024</b>	<b>16.253.614.442</b>	<b>16.472.435.196</b>	<b>15.242.592.496</b>	<b>17.182.830.429</b>	<b>7,5%</b>	<b>12,7%</b>	
<b>Transporte</b>								
Transporte De Carga Por Carretera.	3.098.724.822	3.455.671.527	4.373.714.361	4.583.371.437	5.214.990.064	4,8%	13,8%	
Transporte De Carga Marítimo Y De Cabotaje.	764.953.829	1.122.222.733	1.528.059.573	1.301.232.364	1.034.374.674	-14,8%	-20,5%	
Transporte De Pasajeros Por Vía Aérea.	724.776.533	1.091.324.922	1.313.463.833	1.307.280.687	1.365.233.094	0,5%	4,4%	
Transporte Urbano Y Suburbano De Pasajeros Por Vía Terrestre.	691.279.801	824.752.385	874.741.811	870.678.574	939.376.576	0,5%	7,9%	
Otras Actividades De Apoyo Al Transporte.	680.606.680	873.180.648	879.107.335	922.959.530	1.001.653.334	5,0%	8,5%	
Otras Actividades De Transporte De Pasajeros Por Vía Terrestre.	502.954.213	627.745.093	701.994.220	609.877.433	648.778.256	-13,1%	6,4%	
Manipulación De Carga.	419.424.650	473.550.698	454.790.249	457.927.673	563.445.676	0,7%	23,0%	
Transporte De Carga Por Vía Aérea.	371.736.322	419.188.243	449.610.479	496.556.111	631.769.385	10,4%	27,2%	
Almacenamiento Y Depósito.	263.269.636	296.933.995	313.513.080	307.962.469	311.316.426	1,8%	1,1%	
<b>Total general</b>	<b>7.517.726.485</b>	<b>9.184.570.244</b>	<b>10.888.994.941</b>	<b>10.857.846.277</b>	<b>11.710.937.485</b>	<b>0,3%</b>	<b>7,9%</b>	

# Ventas US\$ - Acumulados 12 Meses

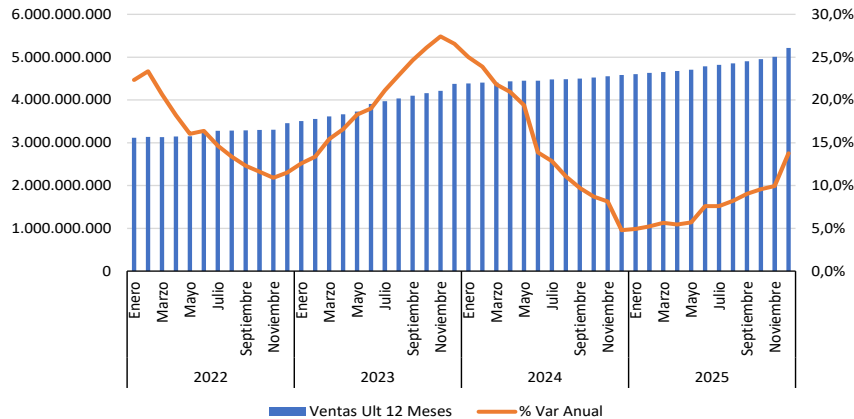
## Autos Nuevos - Ventas Ultimos 12 Meses



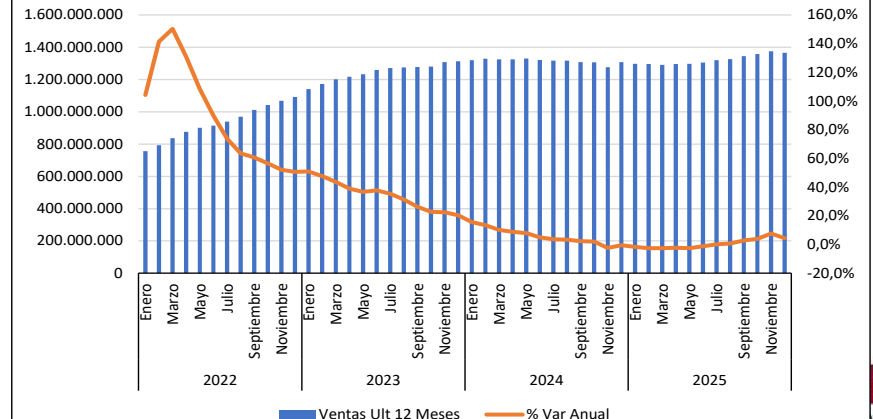
## Autopartes / Accesorios - Ventas Ultimos 12 Meses



## Transporte Carga Carretera - Ventas Ultimos 12 Meses



## Transporte Pasajeros Aéreo - Ventas Ultimos 12 Meses

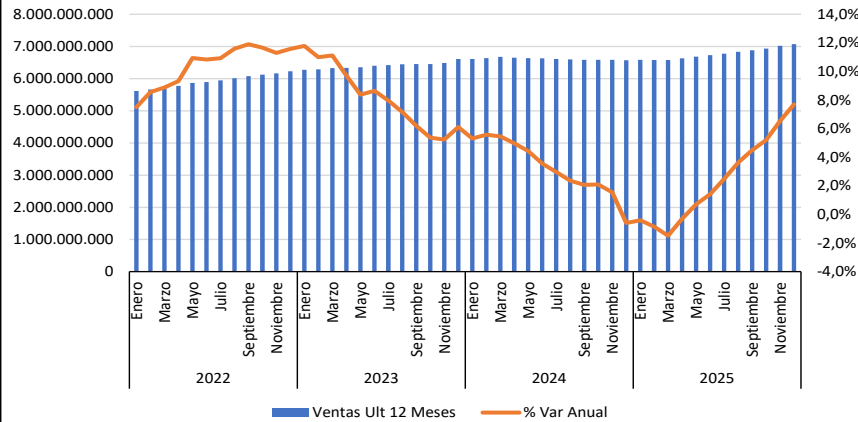


# Ventas US\$ Sector Retail 2025

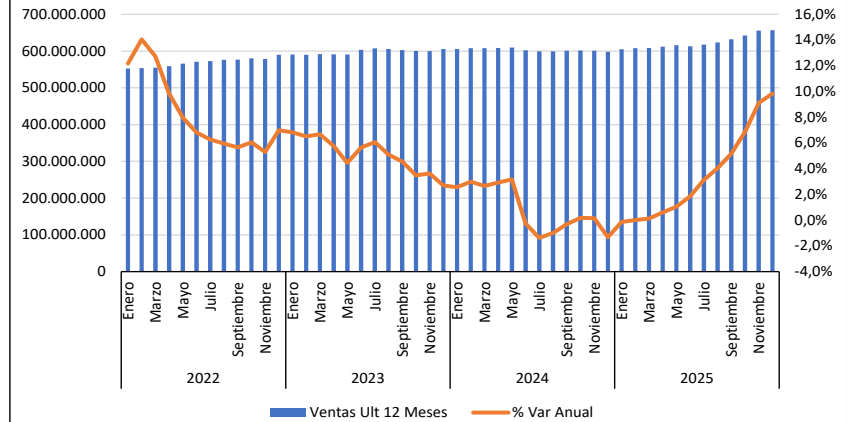
Ventas Acumuladas US\$ Diciembre								
	2021	2022	2023	2024	2025	YTD 2024 vs 2023	YTD 2025 vs 2024	
<b>Retail Alimentos</b>								
Venta Al Por Mayor De Alimentos, Bebidas Y Tabaco.	6.757.871.157	7.625.863.269	8.171.788.453	9.840.755.737	10.546.042.624	20,4%	7,2%	
Venta Al Por Menor De Gran Variedad De Productos En Supermercados, En	5.581.636.143	6.227.596.602	6.608.279.951	6.568.581.022	7.073.773.758	-0,6%	7,7%	
Venta Al Por Menor De Gran Variedad De Productos En Tiendas, Entre Los C	1.716.124.311	2.016.339.898	2.293.190.771	2.594.883.086	3.030.281.049	13,2%	16,8%	
Venta Al Por Menor De Alimentos En Comercios Especializados.	1.361.376.158	1.561.633.415	1.544.456.816	1.581.178.846	1.767.267.676	2,4%	11,8%	
Venta Al Por Menor De Alimentos, Bebidas Y Tabaco En Puestos De Venta Y	120.588.097	127.219.325	132.401.194	100.787.403	105.462.872	-23,9%	4,6%	
<b>Total general</b>	<b>15.537.595.865</b>	<b>17.558.652.508</b>	<b>18.750.117.185</b>	<b>20.686.186.094</b>	<b>22.522.827.979</b>	<b>10,3%</b>	<b>8,9%</b>	
<b>Farmacias</b>								
Venta Al Por Mayor De Productos Farmacéuticos, Incluso Veterinarios.	3.837.143.851	3.867.409.509	3.858.030.025	3.754.189.920	4.113.359.504	-2,7%	9,6%	
Venta Al Por Menor De Productos Farmacéuticos En Establecimientos Espec	2.193.872.981	2.433.286.666	2.482.952.883	2.440.731.360	2.714.018.224	-1,7%	11,2%	
<b>Total general</b>	<b>6.031.016.832</b>	<b>6.300.696.175</b>	<b>6.340.982.908</b>	<b>6.194.921.280</b>	<b>6.827.377.728</b>	<b>-2,3%</b>	<b>10,2%</b>	
<b>Perfumes - Cosméticos</b>								
Venta Al Por Mayor De Productos De Perfumería, Cosméticos (Productos De	336.158.979	368.785.331	389.027.075	382.359.731	420.633.282	-1,7%	10,0%	
Venta Al Por Menor De Perfumes, Artículos Cosméticos Y De Uso Personal E	215.165.458	221.084.235	216.776.302	215.401.192	235.921.636	-0,6%	9,5%	
<b>Total general</b>	<b>551.324.437</b>	<b>589.869.566</b>	<b>605.803.376</b>	<b>597.760.923</b>	<b>656.554.918</b>	<b>-1,3%</b>	<b>9,8%</b>	

# Ventas US\$ - Acumulados 12 Meses

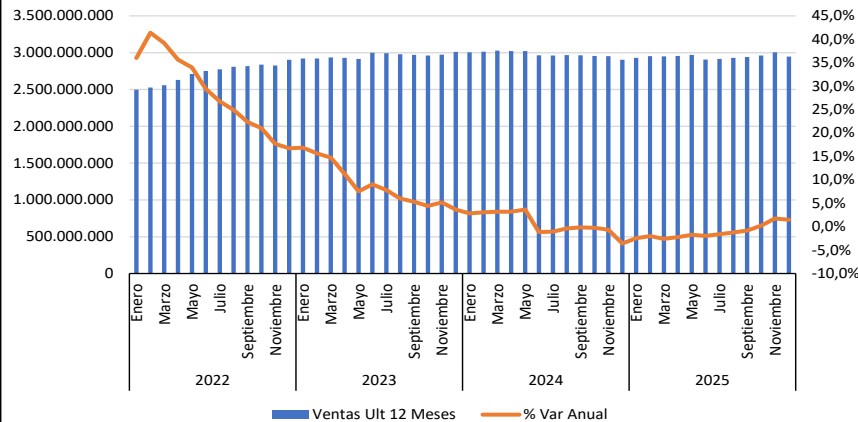
## Supermercados - Exportaciones Ultimos 12 Meses



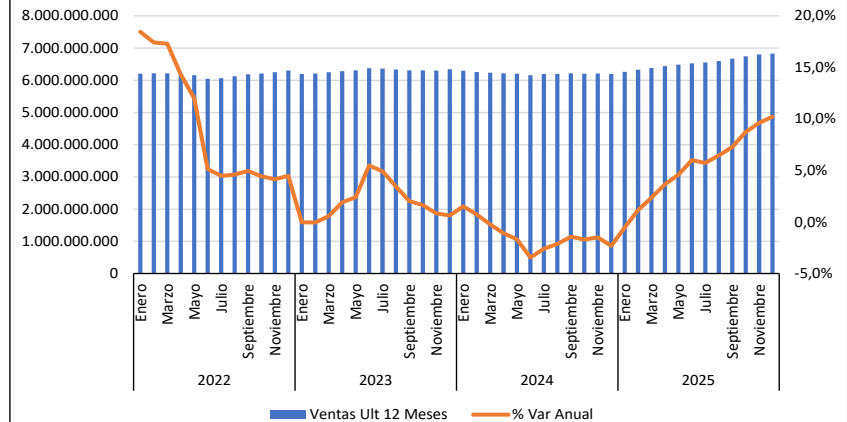
## Perfumes / Cosméticos - Ventas Ultimos 12 Meses



## Prendas Vestir / Calzado - Ventas Ultimos 12 Meses



## Farmacias - Farma - Ventas Ultimos 12 Meses

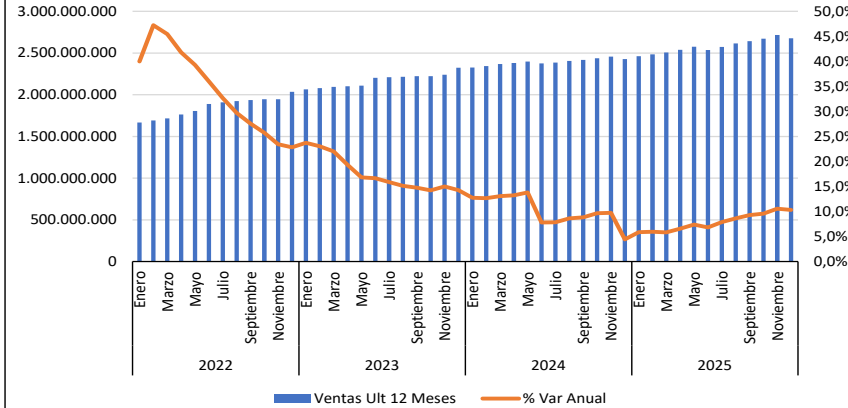


# Ventas US\$ Sector Retail 2025

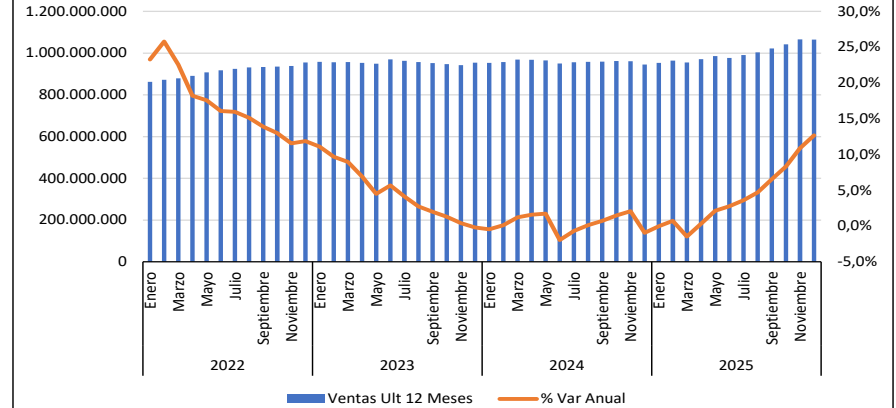
Ventas Acumuladas US\$ Diciembre							
	2021	2022	2023	2024	2025	YTD 2024 vs 2023	YTD 2025 vs 2024
<b>Prendas Vestir</b>							
Venta Al Por Mayor De Textiles, Prendas De Vestir Y Calzado.	1.642.963.130	1.901.662.485	1.948.510.250	1.857.759.593	1.817.154.440	-4,7%	-2,2%
Venta Al Por Menor De Prendas De Vestir, Calzado Y Artículos De Cuero En	759.008.492	904.577.191	958.906.266	938.126.544	1.005.278.729	-2,2%	7,2%
Venta Al Por Menor De Productos Textiles, Prendas De Vestir Y Calzado En	85.102.113	96.919.328	102.420.323	106.592.823	123.727.562	4,1%	16,1%
<b>Total general</b>	<b>2.487.073.735</b>	<b>2.903.159.005</b>	<b>3.009.836.839</b>	<b>2.902.478.960</b>	<b>2.946.160.731</b>	<b>-3,6%</b>	<b>1,5%</b>
<b>Electrodomésticos</b>							
Venta Al Por Menor De Electrodomésticos En Establecimientos Especializad	1.195.919.323	1.274.720.033	1.297.202.824	1.407.442.571	1.532.368.377	8,5%	8,9%
Venta Al Por Mayor De Electrodomésticos Y Aparatos De Uso Doméstico: R	630.319.154	653.943.687	736.876.836	643.564.844	788.664.734	12,7%	22,5%
Venta Al Por Menor De Otros Artículos En Puestos De Venta O Mercado Co	2.118.431	2.973.012	3.144.631	4.226.535	5.017.668	34,4%	18,7%
<b>Total general</b>	<b>1.828.356.908</b>	<b>1.931.636.733</b>	<b>2.037.224.291</b>	<b>2.055.233.949</b>	<b>2.326.050.779</b>	<b>0,9%</b>	<b>13,2%</b>
<b>Muebles / Hogar</b>							
Venta Al Por Mayor De Artículos De Porcelana, Cristalería, Plástico, Etcéter	497.387.396	557.851.030	544.524.869	547.536.248	616.116.604	0,6%	12,5%
Venta Al Por Menor De Muebles De Uso Doméstico, Colchones Y Somieres	170.117.927	184.471.681	186.223.775	180.416.864	200.181.013	-3,1%	11,0%
Venta Al Por Menor De Utensilios De Uso Doméstico, Cubiertos, Vajilla, Cris	97.751.972	112.890.871	118.014.973	118.981.390	136.985.087	0,8%	15,1%
Venta Al Por Mayor De Muebles De Hogar, Colchones Y Alfombras.	63.333.659	73.088.003	74.103.873	68.951.157	76.048.563	-7,0%	10,3%
Venta Al Por Mayor De Lencería Para El Hogar Cortinas, Visillos, Mantelería	25.565.175	27.278.820	30.879.112	28.975.202	35.296.138	6,2%	21,8%
<b>Total general</b>	<b>854.156.129</b>	<b>955.580.405</b>	<b>953.746.602</b>	<b>944.860.861</b>	<b>1.064.627.405</b>	<b>-0,9%</b>	<b>12,7%</b>

# Ventas US\$ - Acumulados 12 Meses

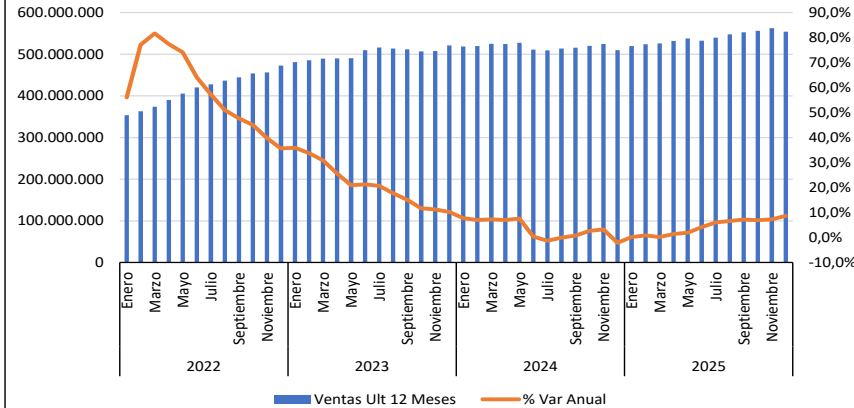
## Restaurantes - Ventas Ultimos 12 Meses



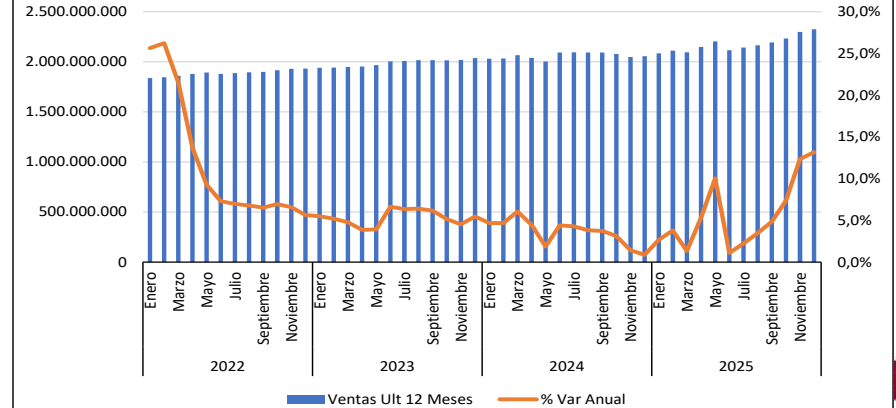
## Muebles / Hogar - Ventas Ultimos 12 Meses



## Hoteles / Alojamiento - Ventas Ultimos 12 Meses



## Electrodomesticos - Ventas Ultimos 12 Meses



# Ventas US\$ Hospitalidad 2025

Ventas Acumuladas US\$ Diciembre								
	2021	2022	2023	2024	2025	YTD 2024 vs 2023	YTD 2025 vs 2024	
<b>Salud</b>								
Actividades De Médicos Y Odontólogos.	2.257.442.078	2.355.085.627	2.508.881.504	2.504.768.874	2.766.970.789	-0,2%	10,5%	
Actividades De Hospitales Y Clínicas.	1.564.388.749	1.720.418.089	1.952.171.781	1.465.150.394	1.727.166.626	24,9%	17,9%	
Actividades De Laboratorios Médicos.	429.283.446	385.993.547	355.962.535	363.400.901	405.962.640	2,1%	11,7%	
Actividades De Atención De La Salud Humana Que No Se Realizan En Hospi	101.869.839	115.826.297	127.037.603	143.175.727	161.457.246	12,7%	12,8%	
Otras Actividades De Atención En Instituciones.	83.072.834	85.785.684	89.468.406	93.485.676	114.329.090	4,5%	22,3%	
Otras Actividades De Asistencia Social Sin Alojamiento.	61.949.028	68.241.046	79.118.202	81.607.062	89.935.373	3,1%	10,2%	
Otros Servicios Auxiliares De La Salud Humana.	23.944.624	25.516.277	29.000.972	29.640.330	29.945.380	2,2%	1,0%	
Actividades De Asistencia Social Sin Alojamiento Para Personas De Edad Y P	19.848.045	20.498.491	21.744.232	24.251.561	25.479.823	11,5%	5,1%	
Actividades De Atención De Enfermería En Instituciones.	13.771.766	14.013.129	13.797.247	15.436.010	19.072.618	11,9%	23,6%	
Actividades De Atención En Instituciones Para Personas De Edad Y Personas	7.942.487	8.528.381	10.679.487	11.670.282	14.360.832	9,3%	23,1%	
Actividades De Atención En Instituciones Para Personas Con Retraso Menta	5.474.229	5.845.846	5.674.390	7.116.698	9.889.625	25,4%	39,0%	
<b>Total general</b>	<b>4.568.987.123</b>	<b>4.805.752.413</b>	<b>5.193.536.359</b>	<b>4.739.703.513</b>	<b>5.364.570.043</b>	<b>-8,7%</b>	<b>13,2%</b>	
<b>HORECAS</b>								
Restaurantes Y Servicios Móvil De Comidas.	1.655.874.423	2.034.071.842	2.324.405.651	2.427.275.707	2.677.518.335	4,4%	10,3%	
Hoteles Y Alojamientos Turísticos.	348.551.130	472.843.129	521.032.729	509.842.404	554.190.556	-2,1%	8,7%	
Suministro De Comidas Por Encargo.	215.655.340	239.375.645	267.798.367	193.463.770	186.021.222	27,8%	-3,8%	
Otras Actividades De Servicio De Comidas.	132.181.447	165.679.162	200.037.848	235.621.515	261.564.912	17,8%	11,0%	
Actividades De Servicio De Bebidas.	56.889.849	68.826.090	74.776.265	82.369.816	90.780.506	10,2%	10,2%	
<b>Total general</b>	<b>2.409.152.188</b>	<b>2.980.795.869</b>	<b>3.388.050.859</b>	<b>3.448.573.212</b>	<b>3.770.075.531</b>	<b>1,8%</b>	<b>9,3%</b>	

# Ventas US\$ Sector Alimentos 2025

Ventas Acumuladas US\$ Diciembre							
Industria Alimentos	2021	2022	2023	2024	2025	YTD 2024 vs 2023	YTD 2025 vs 2024
Elaboración De Alimentos Preparados Para Animales.	1.968.150.853	2.707.751.099	2.868.879.496	2.576.446.046	2.817.364.679	-10,2%	9,4%
Elaboración De Otros Productos Alimenticios N.C.P.	1.361.678.597	1.478.899.503	1.515.426.369	1.453.454.659	1.481.462.470	-4,1%	1,9%
Elaboración De Aceites Y Grasas De Origen Vegetal Y Animal.	1.388.910.120	1.630.595.101	1.429.941.090	1.415.773.360	1.494.103.634	-1,0%	5,5%
Elaboración De Productos Lácteos.	928.261.233	1.038.055.719	1.123.306.386	1.070.242.309	1.155.811.559	-4,7%	8,0%
Elaboración Y Conservación De Carne.	836.696.957	941.140.486	999.649.002	1.023.281.966	1.064.525.919	2,4%	4,0%
Elaboración Y Conservación De Pescados, Crustáceos Y Moluscos.	853.494.004	1.029.671.111	932.744.775	1.144.463.352	1.083.037.503	22,7%	-5,4%
Elaboración De Bebidas No Alcohólicas; Producción De Aguas Minerales Y C	698.448.981	729.657.333	782.301.968	776.056.114	757.893.899	-0,8%	-2,3%
Elaboración De Bebidas Malteadas Y De Malta.	635.529.533	734.873.514	765.879.446	791.558.961	828.727.714	3,4%	4,7%
Elaboración De Productos De Molinería.	574.831.832	681.200.308	792.173.583	841.461.171	890.524.309	6,2%	5,8%
Elaboración De Productos De Panadería.	502.380.478	567.177.567	607.027.500	594.899.389	642.064.515	-2,0%	7,9%
Elaboración De Azúcar.	321.032.601	340.919.836	363.328.674	392.092.835	340.482.613	7,9%	-13,2%
Elaboración Y Conservación De Frutas, Legumbres Y Hortalizas.	198.300.550	237.355.617	251.233.662	275.683.748	329.001.242	9,7%	19,3%
Elaboración De Cacao, Chocolate Y Productos De Confitería.	169.454.845	199.631.711	200.096.397	210.553.189	240.266.357	5,2%	14,1%
Elaboración De Macarrones, Fideos, Alcuuczuz Y Productos Farináceos Simila	136.236.208	159.646.669	163.173.567	166.073.595	168.239.878	1,8%	1,3%
Elaboración De Comidas Y Platos Preparados.	61.583.789	67.718.897	71.546.059	75.523.965	91.332.064	5,6%	20,9%
Elaboración De Vinos.	23.704.448	26.849.489	22.714.628	23.722.837	26.120.356	4,4%	10,1%
<b>Total general</b>	<b>10.700.255.504</b>	<b>12.571.484.086</b>	<b>12.889.730.340</b>	<b>12.831.444.672</b>	<b>13.411.046.966</b>	<b>-0,5%</b>	<b>4,5%</b>

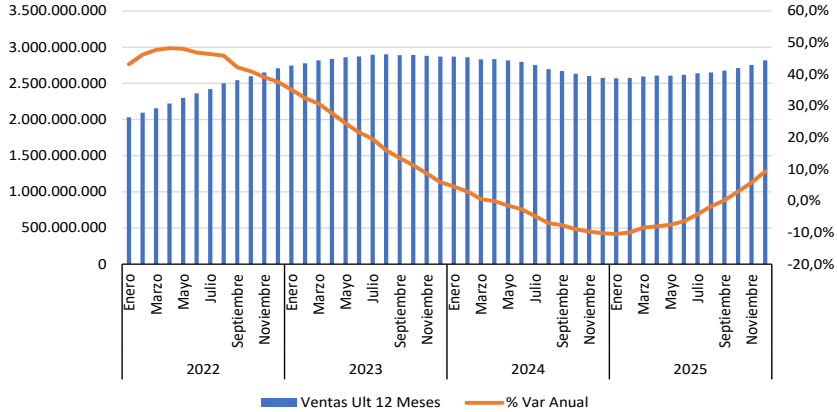
# Ventas US\$ Sector Agricultura 2025

Ventas Acumuladas US\$ Diciembre								
Agricultura	2021	2022	2023	2024	2025	YTD 2024 vs 2023	YTD 2025 vs 2024	
Acuicultura Marina.	3.448.269.109	4.140.353.921	3.866.368.673	4.134.600.415	4.753.744.006	6,9%	15,0%	
Cultivo De Frutas Tropicales Y Subtropicales.	2.271.595.733	2.154.105.537	2.492.759.445	2.681.745.097	3.080.811.961	7,6%	14,9%	
Cría De Aves De Corral.	1.285.836.276	1.439.583.980	1.586.832.826	1.647.932.223	1.677.806.294	3,9%	1,8%	
Cultivo De Plantas Con Las Que Se Preparan Bebidas.	374.981.851	521.049.135	761.336.698	1.944.773.137	2.398.793.884	155,4%	23,3%	
Cría De Ganado Bovino Y Búfalos.	529.409.956	681.166.489	713.645.391	752.499.836	867.044.125	5,4%	15,2%	
Pesca Marina.	599.858.491	668.314.501	664.634.230	667.600.802	755.008.245	0,4%	13,1%	
Cultivo De Arroz.	468.629.732	569.691.827	613.981.762	696.169.396	612.782.445	13,4%	-12,0%	
Cultivo De Frutos Oleaginosos.	520.972.185	557.731.407	487.177.951	572.129.821	645.000.711	17,4%	12,7%	
Cultivo De Cereales (Excepto Arroz), Legumbres Y Semillas Oleaginosas.	304.858.166	387.060.526	385.780.413	445.023.030	526.449.741	15,4%	18,3%	
Cultivo De Productos Agrícolas En Combinación Con La Cría De Animales (E	276.296.099	306.742.935	303.944.665	375.649.203	443.287.485	23,6%	18,0%	
Actividades Poscosecha.	274.588.354	298.478.335	300.221.532	340.030.239	341.809.711	13,3%	0,5%	
Cultivo De Otras Plantas No Perennes.	158.694.539	198.070.064	240.084.686	265.200.244	291.652.185	10,5%	10,0%	
Cría De Cerdos.	140.750.632	178.383.548	207.115.196	274.280.547	325.314.817	32,4%	18,6%	
Cultivo De Caña De Azúcar.	100.278.260	97.121.677	99.191.484	111.546.593	97.148.384	12,5%	-12,9%	
Acuicultura De Agua Dulce.	68.519.671	75.505.327	70.561.350	73.258.976	84.727.661	3,8%	15,7%	
Silvicultura Y Otras Actividades Forestales.	40.612.425	48.834.482	49.845.408	52.615.133	61.530.061	5,6%	16,9%	
Cultivo De Otras Plantas Perennes.	40.219.718	43.901.605	56.059.789	60.330.912	66.040.346	7,6%	9,5%	
Cría De Otros Animales.	35.032.168	43.553.654	50.495.750	47.532.804	58.033.843	-5,9%	22,1%	
Actividades Agrícolas A Cambio De Una Retribución O Por Contrato.	197.936.120	198.724.068	229.618.566	236.535.952	268.099.896	3,0%	13,3%	
Cultivo Tubérculos.	38.978.335	62.688.351	73.266.887	89.489.318	82.200.985	22,1%	-8,1%	
<b>Total general</b>	<b>11.176.317.818</b>	<b>12.671.061.371</b>	<b>13.252.922.700</b>	<b>15.468.943.678</b>	<b>17.437.286.785</b>	<b>16,7%</b>	<b>12,7%</b>	

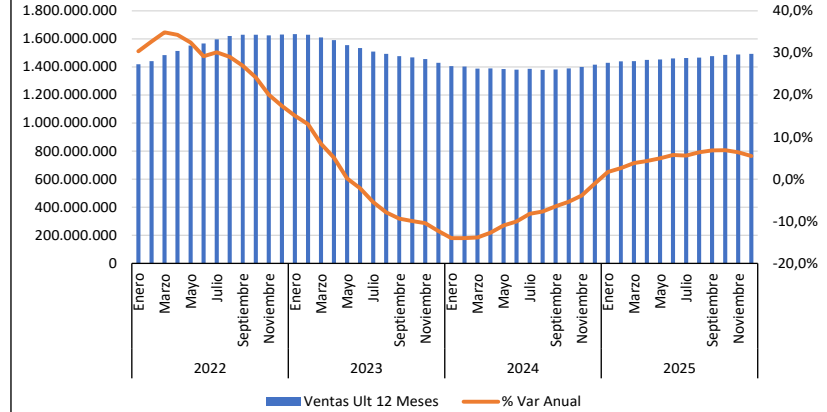
Fuente: SRI

# Ventas US\$ - Acumulados 12 Meses

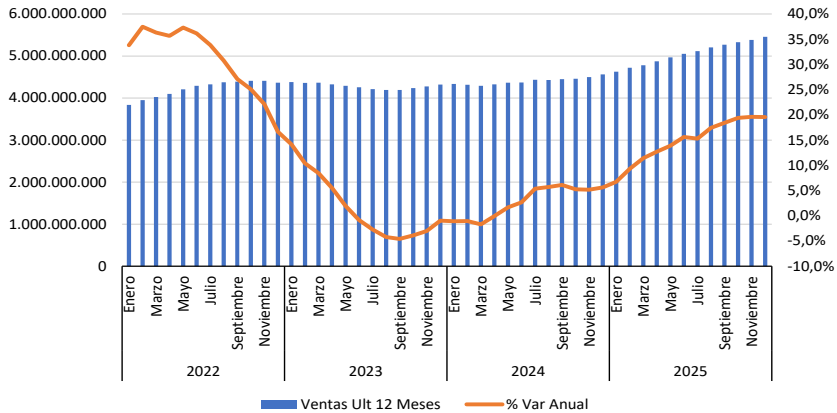
## Balanceados - Ventas Ultimos 12 Meses



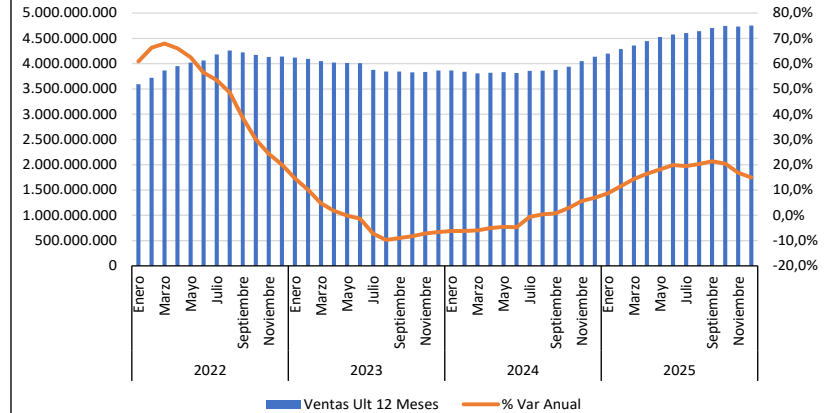
## Aceites / Grasas - Ventas Ultimos 12 Meses



## Elaboración Pescado - Ventas Ultimos 12 Meses



## Acuicultura Marina - Ventas Ultimos 12 Meses



# Previsiones Ecuador 2026

Período / Industrias	Millones de USD		Millones de USD, 2018=100		% variación anual	
	2025 (prev)	2026 (prev)	2025 (prev)2	2026 (prev)3	2025 (prev)3	2026 (prev)4
Explotación de minas y canteras	9.286	9.724	8.379	8.805	-4,6	5,1
Suministro de electricidad y agua	2.108	2.261	2.081	2.147	3,8	3,2
Construcción	5.334	5.767	4.042	4.142	2,5	2,5
Comercio	19.958	21.276	18.217	18.600	4,7	2,1
Impuestos Netos sobre los productos	9.146	9.629	5.846	5.964	5,1	2,0
Arte, entretenimiento y otras actividades de servicios	1.308	1.366	1.183	1.206	5,4	1,9
Actividades financieras y de seguros	6.237	6.461	5.478	5.581	3,9	1,9
Actividades profesionales, técnicas	8.480	8.787	7.485	7.628	2,4	1,9
Manufactura de productos alimenticios	10.119	10.533	8.299	8.451	8,1	1,8
<b>PIB</b>	<b>133.729</b>	<b>139.047</b>	<b>117.376</b>	<b>119.486</b>	<b>3,8</b>	<b>1,8</b>
Manufactura de productos no alimenticios	7.370	7.802	6.487	6.599	2,6	1,7
Refinados de petróleo	677	705	990	1.007	0,4	1,7
Agricultura, ganadería y silvicultura	12.348	12.398	8.529	8.669	13,0	1,6
Salud y asistencia social	4.885	5.010	5.515	5.579	3,2	1,2
Transporte y almacenamiento	6.149	6.369	5.888	5.948	2,6	1,0
Actividades inmobiliarias	8.707	8.926	8.332	8.404	2,1	0,9
Enseñanza	6.240	6.446	5.554	5.603	2,0	0,9
Información y comunicación	2.601	2.669	2.474	2.492	1,7	0,7
Pesca y acuicultura	1.508	1.435	2.267	2.278	1,6	0,5
Alojamiento y comidas	1.812	1.859	1.727	1.733	3,3	0,4
Actividades de los Hogares como empleadores	845	857	855	856	-0,4	0,2
Administración pública	8.612	8.768	7.758	7.769	2,8	0,1

Fuente: BCE

# REPORTE SECTORIAL

Diciembre 2025



[www.marketwatch.com.ec](http://www.marketwatch.com.ec)

