



Casa de Valores con mayor número de TRANSACCIONES en 2024 a nivel nacional

Fuente: Bolsa de Valores de Quito y Bolsa de Valores de Guayaquil



**MERCAPITAL**  
casa de valores s.a

# Panorama Económico del Ecuador: Desafíos Empresariales y Perspectivas 2025



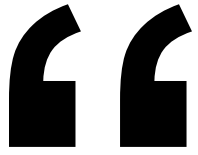
MarketWatch  
INTELIGENCIA DE MERCADO



# Gobierno corporativo

Un habilitador de confianza y transparencia

Patricio Ramón, Socio de PwC Ecuador



El Gobierno Corporativo es un camino para recuperar la confianza de los grupos de interés en un entorno de riesgos



# Las expectativas de los inversores

## Potenciales amenazas en los próximos 12 meses



Source: PwC's Global Investor Survey 2024

Las expectativas  
de los inversores:  
Cuatro áreas de  
acción



**Imperativo de reinención**



**Tecnología e inteligencia artificial (IA)**



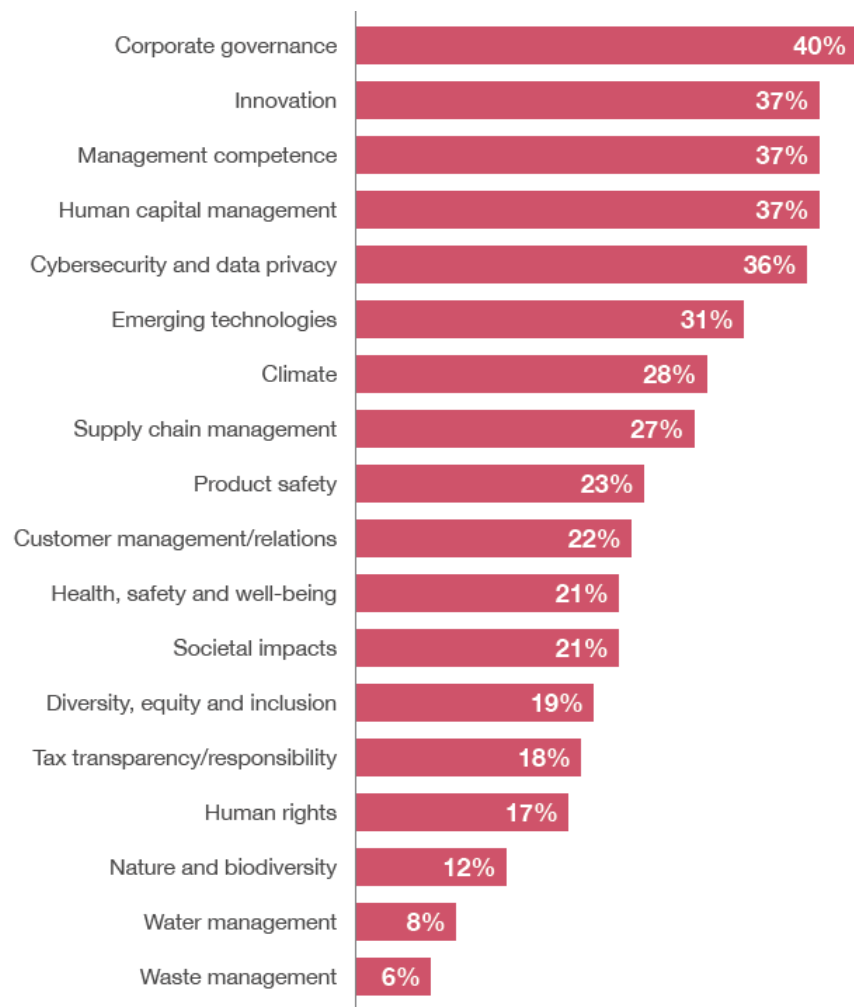
**Adaptación y transición al cambio climático**



**Confianza a través de comunicación**

# Las expectativas de los inversores

## Aspectos más importantes para tomar una decisión



Los inversores citan la información sobre **gobierno corporativo** como la más importante (incluida la **supervisión, gestión de riesgos, controles y ética**).


# El gobierno corporativo y la sostenibilidad

**Pilar medioambiental**




Cambio climático	Capital natural	Contaminación y residuos	Oportunidades ambientales
<ul style="list-style-type: none"> <li>• Emisiones corporativas.</li> <li>• Huella de producto.</li> <li>• Financiación de la lucha contra el cambio climático.</li> <li>• Riesgos climáticos.</li> <li>• Adaptación y mitigación del cambio climático.</li> </ul>	<ul style="list-style-type: none"> <li>• Estrés hídrico.</li> <li>• Biodiversidad y uso de terrenos.</li> <li>• Abastecimiento de materias primas.</li> </ul>	<ul style="list-style-type: none"> <li>• Emisiones atmosféricas.</li> <li>• Residuos peligrosos y no peligrosos.</li> <li>• Vertidos.</li> <li>• Fomento de la economía circular.</li> </ul>	<ul style="list-style-type: none"> <li>• Oportunidades en tecnologías limpias.</li> <li>• Oportunidades en edificación sostenible.</li> <li>• Oportunidades en renovables.</li> <li>• Incentivos fiscales.</li> </ul>

**Pilar social**




Capital humano	Responsabilidad de producto	Responsabilidad en la cadena de suministro	Oportunidades sociales
<ul style="list-style-type: none"> <li>• Atracción, retención y desarrollo del talento.</li> <li>• Diversidad e inclusión.</li> <li>• Equidad salarial.</li> <li>• Salud y seguridad.</li> </ul>	<ul style="list-style-type: none"> <li>• Información y etiquetado de productos.</li> <li>• Seguridad de producto y calidad.</li> <li>• Seguridad y privacidad de los datos.</li> <li>• Inversión responsable.</li> <li>• Satisfacción de clientes.</li> </ul>	<ul style="list-style-type: none"> <li>• Estándares laborales en la cadena de suministro.</li> <li>• Controversias en la cadena de suministro.</li> <li>• Derechos Humanos.</li> <li>• Responsabilidad en la relación con proveedores.</li> </ul>	<ul style="list-style-type: none"> <li>• Contribución a las comunidades.</li> <li>• Fomento del consumo responsable.</li> <li>• Sensibilización y activismo social.</li> <li>• Inversión de impacto social.</li> </ul>

**Pilar de gobernanza**



Gobierno corporativo	Comportamiento corporativo
<ul style="list-style-type: none"> <li>• Diversidad del Consejo.</li> <li>• Remuneración.</li> <li>• Propiedad.</li> <li>• Transparencia.</li> <li>• Independencia en el Consejo.</li> <li>• Competencias del Consejo en cuestiones ESG.</li> </ul>	<ul style="list-style-type: none"> <li>• Ética en los negocios.</li> <li>• Prácticas anti competitivas.</li> <li>• Corrupción y blanqueo de capitales.</li> <li>• Inestabilidad del sistema financiero.</li> <li>• Transparencia fiscal.</li> <li>• Cumplimiento normativo.</li> </ul>



# El gobierno corporativo y la sostenibilidad

## Gobernanza

Gobierno Corporativo	Comportamiento corporativo
Diversidad del directorio	Ética empresarial
Compensación a ejecutivos	Prácticas anticompetitivas
Propiedad	Corrupción e inestabilidad
Rendición de cuentas	Inestabilidad del sistema financiero
	Transparencia fiscal

0 - 25%    26% - 50%    51% - 100%

Los sectores más maduros en ESG en el Ecuador son el de financiero, manufactura y alimentos y corresponden principalmente a organizaciones que facturan más de \$100 millones por año.

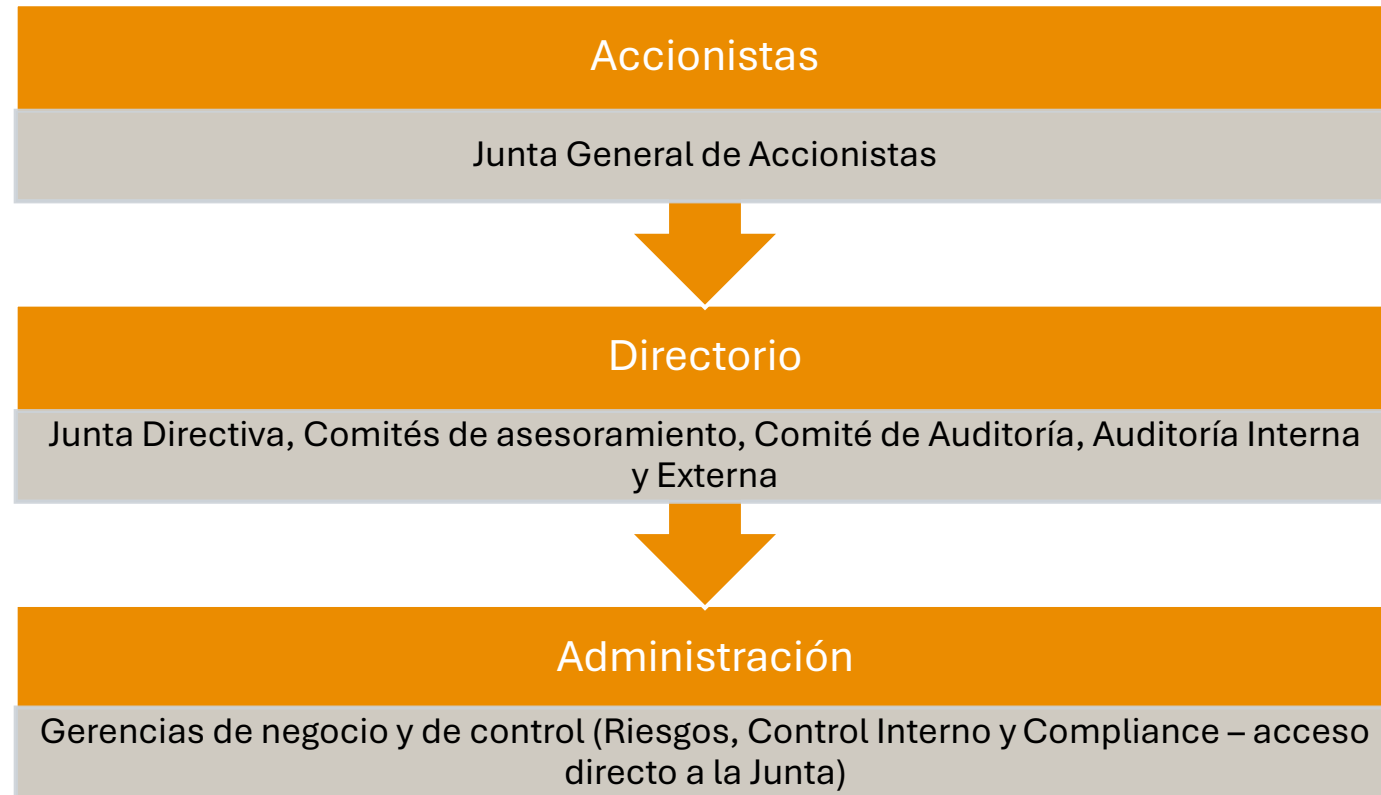


# Buenas prácticas de gobierno corporativo

El **gobierno corporativo** se refiere a las **estructuras y procesos** para la **dirección y control** de las empresas. Considera las **relaciones** entre la **administración**, la **junta directiva**, los **accionistas** y **otras partes interesadas**. La buena gobernanza corporativa contribuye al **desarrollo económico sostenible** al **mejorar el desempeño** de las empresas, **aumentar el acceso al capital externo** y **mejorar la confianza** en el mercado, lo que conduce a la estabilidad.

- Mejorar la eficiencia en las relaciones entre la gerencia, el directorio, los accionistas y las partes interesadas.
- Proporcionar estructura para establecer los objetivos de la empresa y monitorear el desempeño.
- Garantizar incentivos adecuados para la consecución de los objetivos de la empresa en interés de los accionistas.
- Transparencia en la generación y uso de la información para la coordinación y motivación.
- Equidad y protección de los derechos de los stakeholders para definir los objetivos corporativos.
- Responsabilidad para proporcionar incentivos y disciplina a la gestión.

# Estructura de gobierno corporativo



# Buenas prácticas de accionistas

## Accionistas

- Derecho al voto
- Estatuto
- Soluciones de conflictos y controversias entre socios
- Acuerdo entre socios
- Asamblea general
- Cambio de control
- Política de distribución de resultados

## Directorio

- Atribuciones
- Composición
- Independencia de directores
- Plazo del mandato
- Presidencia del directorio
- Conformación de comités
- Comité de auditoría
- Evaluación del directorio y directores
- Plan de sucesión
- Integración y capacitación continua
- Independencia
- Remuneración del directorio

## Administración

- Atribuciones
- Nombramiento de gerentes
- Evaluación de la Administración
- Remuneración de la administración
- Personas, procesos y estructuras organizacionales
- Gestión de riesgos, compliance, control interno, etc.

# Conducta y Órganos de control

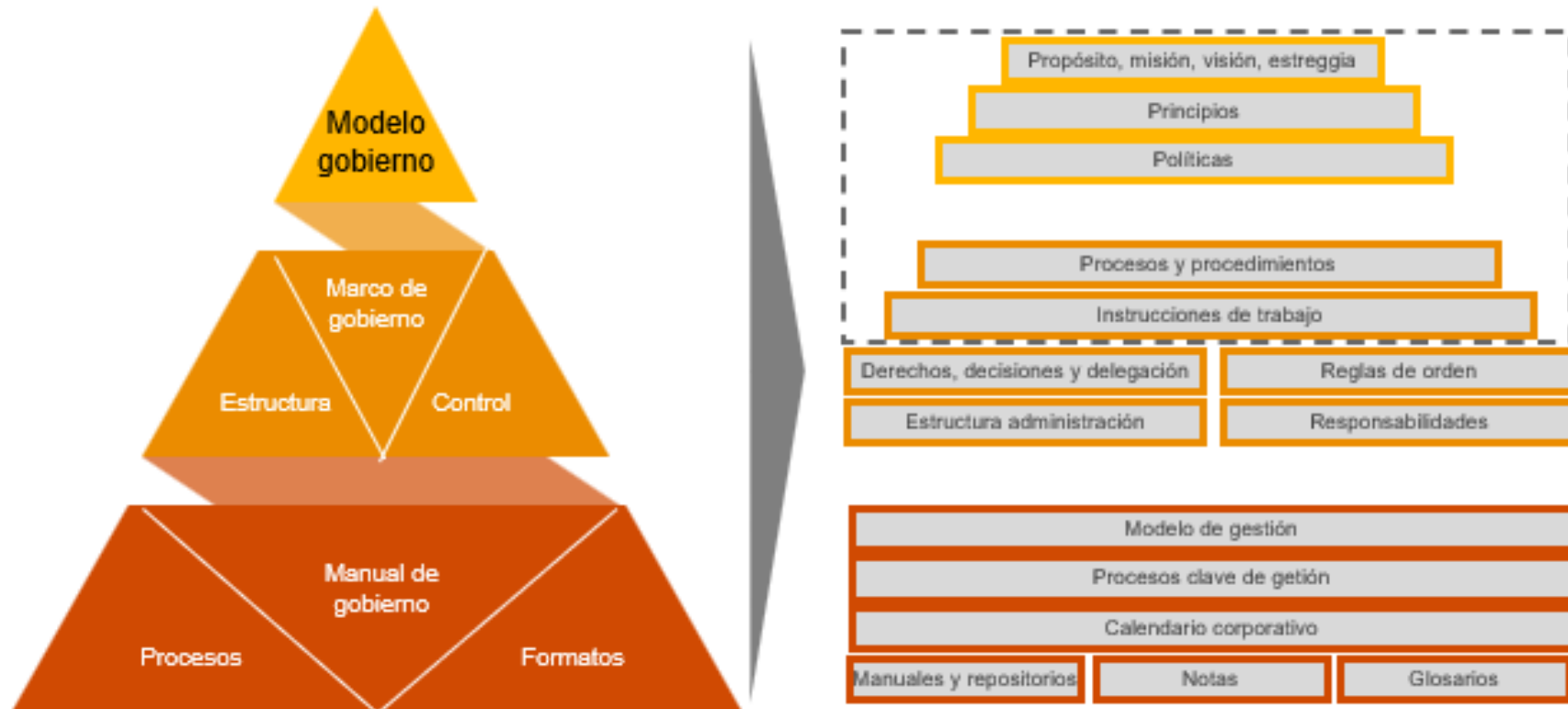
## Conducta

- Código de conducta
- Canal de denuncias
- Políticas organizacionales

## Organismos de control

- Consejo de fiscalización
- Auditoría externa
- Auditoría interna
- Gestión de riesgos
- Control interno
- Compliance

# Gobierno corporativo en la práctica



# ¿Preguntas?



**Patricio Ramón**  
***Socio Risk Services***  
PwC Ecuador

**[patricio.ramon@pwc.com](mailto:patricio.ramon@pwc.com)**  
**Tel: (593) 99 557 1018**



Casa de Valores con mayor número de TRANSACCIONES en 2024 a nivel nacional

Fuente: Bolsa de Valores de Quito y Bolsa de Valores de Guayaquil



**MERCAPITAL**  
casa de valores s.a

**¡Gracias!**

