

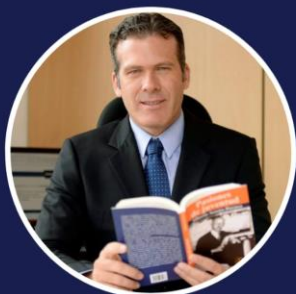
# MERCADO ASEGURADOR EN ECUADOR



**Alberto Acosta Burneo**

Noviembre 26 de 2024

[www.grupospurrier.com](http://www.grupospurrier.com)



**Alberto Acosta-Burneo**  
Editor de Análisis Semanal

 @albertoacostab

 @alberto\_acosta\_burneo

 @albertoacostaburneo

 albertoacostaburneo

 @albertoacosta-burneo

1. **Situación de primaje**
2. **Continúa Consolidación**
3. **¿Cuál es la situación de los seguros generales?**
4. **Mayores proveedores estatales**
5. **Innovación**
6. **¿Cuál es la situación de los seguros de vida?**
7. **Principales indicadores de los balances de las aseguradoras**
8. **Medicina prepagada**
9. **Previsiones económicas 2025**

# 1.0 SITUACIÓN DEL PRIMAJE

[www.grupospurrier.com](http://www.grupospurrier.com)



/grupospurrier



@grupospurrier

PBX: (593 4) 5009 343

Email: [info@grupospurrier.com](mailto:info@grupospurrier.com)

Km. 6.5 vía Puntilla – Samborondón. C.C. Plaza Lagos, edificio  
Mirador Oeste, oficina 2.1



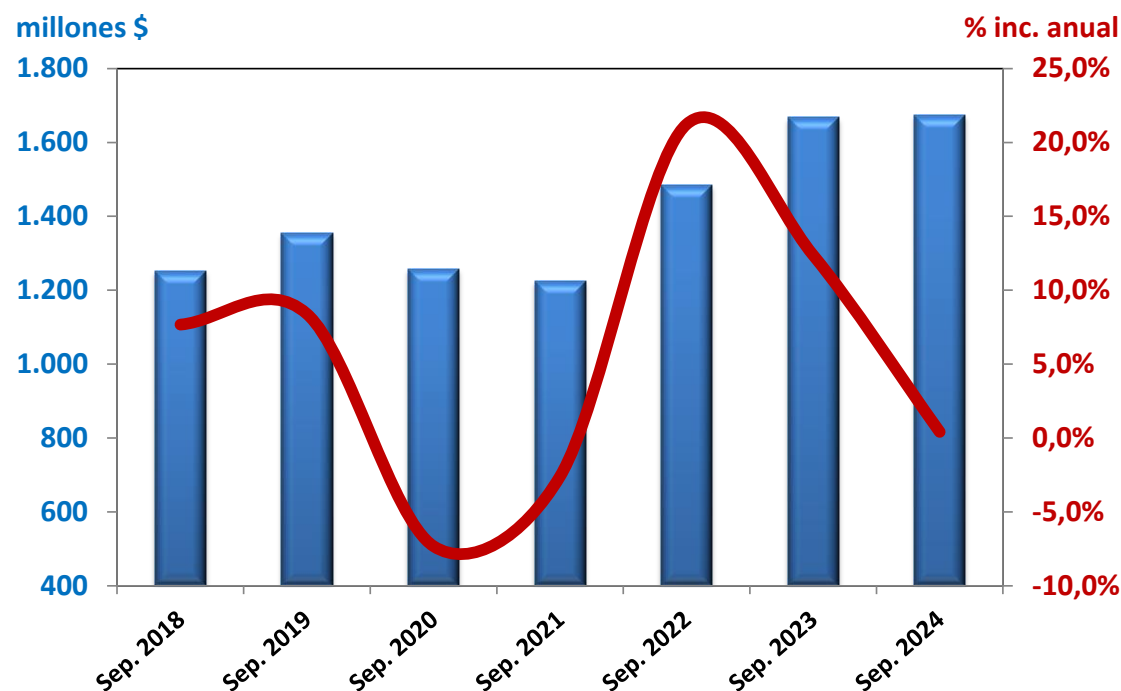
Disponible en el  
**Google play**



Disponible en el  
**App Store**

# Primas Netas Totales

a Septiembre 30 de cada año, en millones de \$ y tasa de variación



Fuente: Superintendencia de Compañías.

A septiembre de 2024, las primas netas totales (general y vida) subieron en 0,4% interanual. Se trata de una desaceleración provocada por una caída en las primas generales de -2,4%, mientras que las de vida se expandieron en 5,4%.

## 2.0 CONTINÚA CONSOLIDACIÓN

[www.grupospurrier.com](http://www.grupospurrier.com)



/grupospurrier



@grupospurrier

PBX: (593 4) 5009 343

Email: [info@grupospurrier.com](mailto:info@grupospurrier.com)

Km. 6.5 vía Puntilla – Samborondón. C.C. Plaza Lagos, edificio  
Mirador Oeste, oficina 2.1



Disponible en el  
**Google play**



Disponible en el  
**App Store**



Equinoccial y Ecuatoriano Suiza se fusionarán una vez que reciban la autorización de las autoridades.

Ecuatoriano Suiza fue fundada en 1954 en Guayaquil por la colaboración de la compañía de seguros Basler de Basilea-Suiza y la reaseguradora Unión Ruck de Zúrich-Suiza. Desde el 2012 pertenece a inversionistas ecuatorianos. Equinoccial fue creada en 1973 como una compañía multilínea.



Por otro lado, el holding HDI International con el respaldo del grupo alemán Talanx, compró Liberty en Ecuador, Chile y Colombia. Esta compra fue anunciada en mayo de 2023, pero tuvo que esperar los permisos oficiales.

La transacción se concretó en marzo de 2024.



## 3.0 ¿CUÁL ES LA SITUACIÓN DE LOS SEGUROS GENERALES?

[www.grupospurrier.com](http://www.grupospurrier.com)



/grupospurrier



@grupospurrier

PBX: (593 4) 5009 343

Email: [info@grupospurrier.com](mailto:info@grupospurrier.com)

Km. 6.5 vía Puntilla – Samborondón. C.C. Plaza Lagos, edificio  
Mirador Oeste, oficina 2.1

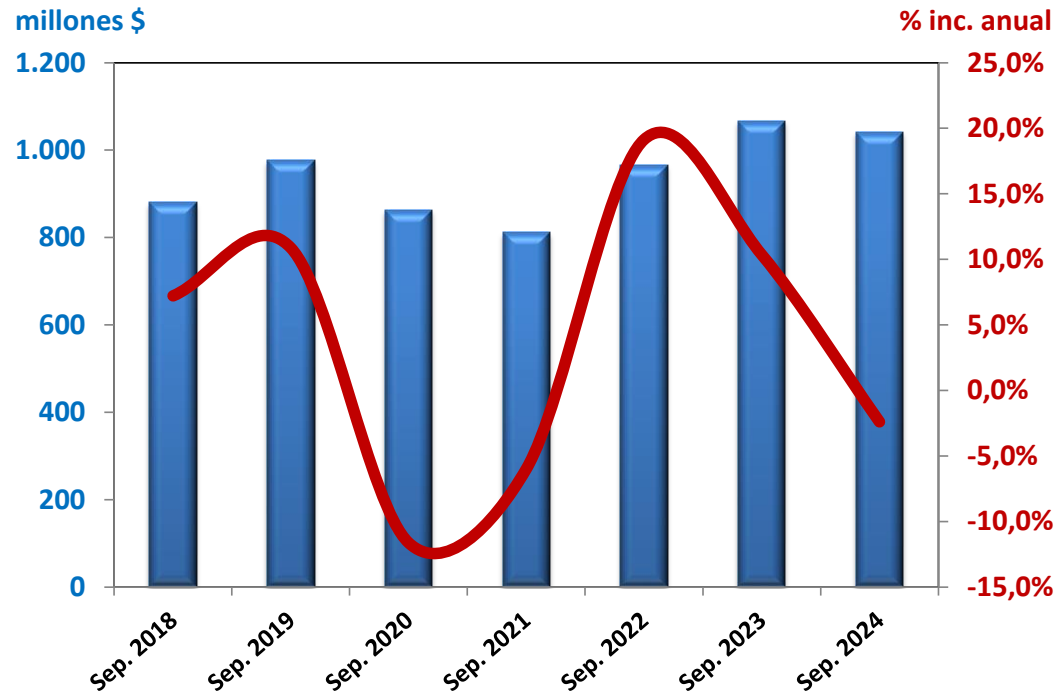




# Evolución Primas Netas Seguros Generales

a Septiembre 30 de cada año, en millones de \$ y tasa de variación

Fuente: Superintendencia de Compañías.



Las primas acumuladas a septiembre de 2024 cayeron  $-\$25,5$  m interanual a  $\$1.041$  m.



**#1 Vehículos**, el mayor ramo, subió en 6,1% en primaje a \$312 m.

La inseguridad produjo fuertes incrementos en la siniestralidad en años anteriores.

Algunas compañías cambiaron su estrategia: restringieron riesgos limitando las marcas de vehículos asegurables, dejaron de asegurar en ciertas zonas geográficas o buscaron reducir su exposición general en este segmento.



**#2 Incendio**, cayó  $-5,3\%$  en el primaje a \$203 m.

Este ramo está asociado con la inversión en infraestructura pública y privada.

La siniestralidad bajó  $-2,1$  puntos a  $18,2\%$ .



### #3 Riesgo técnico las primas cayeron en $-18,8\%$ a \$123 m.

La siniestralidad se calcula por sub ramos, que tienen índices muy diversos, desde un alto 200% por pérdida de beneficio por rotura de maquinaria, hasta un negativo  $-21,9\%$  en obras civiles terminadas.



**#4 Accidentes personales:** \$60,4 m en primas, incremento de 4,5%.

Hay un ligero incremento de siniestralidad al 22,8%.



**#5 Responsabilidad civil:** las primas cayeron  $-12,3\%$  a \$60,2 m.

La siniestralidad de este ramo disminuyó en  $-3,5$  puntos porcentuales a  $17,1\%$ .

## 4.0 MAYORES PROVEEDORES ESTATALES

[www.grupospurrier.com](http://www.grupospurrier.com)



/grupospurrier



@grupospurrier

PBX: (593 4) 5009 343

Email: [info@grupospurrier.com](mailto:info@grupospurrier.com)

Km. 6.5 vía Puntilla – Samborondón. C.C. Plaza Lagos, edificio  
Mirador Oeste, oficina 2.1



Disponible en el  
Google play



Disponible en el  
App Store



Dos aseguradoras figuran en el ranking de mayores proveedores del Estado por monto adjudicado en 2024.

Encabeza Latina con \$112 m adjudicados. Esto la convierte en el proveedor del Estado más grande en este año. Latina obtuvo el contrato de aseguramiento de Petroecuador luego de la terminación unilateral de la póliza de la Unión.

Sigue Sur con \$25,5 m, lo que la ubica en el décimo lugar.





## 5.0 INNOVACIÓN

[www.grupospurrier.com](http://www.grupospurrier.com)



/grupospurrier



@grupospurrier

PBX: (593 4) 5009 343

Email: [info@grupospurrier.com](mailto:info@grupospurrier.com)

Km. 6.5 vía Puntilla – Samborondón. C.C. Plaza Lagos, edificio  
Mirador Oeste, oficina 2.1



Disponible en el  
**Google play**



Disponible en el  
**App Store**



La Junta Financiera emitió el 15 de abril de 2024 la Norma de **Micro Seguro** que busca acercar la oferta de seguros a los ciudadanos de bajos ingresos.

En Ecuador ya existían pólizas de micro seguro, pero no había una norma específica. La resolución de la Junta busca promover su desarrollo estableciendo claramente las condiciones de estas pólizas.

Se otorgó un plazo de 5 meses para que la Superintendencia determine las cláusulas obligatorias de los micro seguros.

## 6.0 ¿CUÁL ES LA SITUACIÓN DE LOS SEGUROS DE VIDA?

[www.grupospurrier.com](http://www.grupospurrier.com)



/grupospurrier



@grupospurrier

PBX: (593 4) 5009 343

Email: [info@grupospurrier.com](mailto:info@grupospurrier.com)

Km. 6.5 vía Puntilla – Samborondón. C.C. Plaza Lagos, edificio  
Mirador Oeste, oficina 2.1



Disponible en el  
Google play

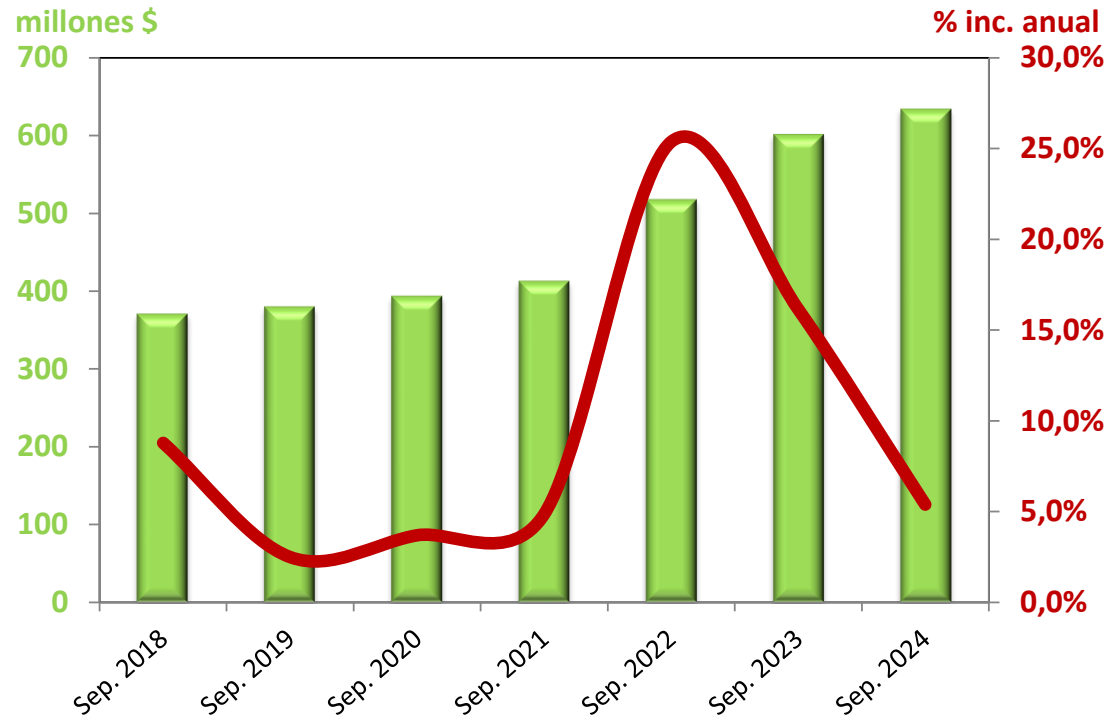


Disponible en el  
App Store

# Evolución Primas Netas Seguros de Vida

a Septiembre 30 de cada año, en millones de \$ y tasa de variación

Fuente: Superintendencia  
de Compañías.



A septiembre, las primas netas de seguros de vida crecieron 5,4% interanual a \$633 m.

## 7.0 PRINCIPALES INDICADORES DE LOS BALANCES DE LAS ASEGURADORAS

[www.grupospurrier.com](http://www.grupospurrier.com)



/grupospurrier



@grupospurrier

PBX: (593 4) 5009 343

Email: [info@grupospurrier.com](mailto:info@grupospurrier.com)

Km. 6.5 vía Puntilla – Samborondón. C.C. Plaza Lagos, edificio  
Mirador Oeste, oficina 2.1



Disponible en el  
Google play



Disponible en el  
App Store

## Cambio interanual

	var	indicador
-Patrimonio:	6,8%	(\$618 m)
-Utilidades:	-19,1%	(\$69,3 m)
-Primas Netas	0,4%	(\$1,7 millardos)

## Indicadores

-Siniestralidad:	-0,7%	(41,4%)
-ROE:	-4,7 pp	(14,5%)



## 8.0 MEDICINA PREPAGADA

[www.grupospurrier.com](http://www.grupospurrier.com)



/grupospurrier



@grupospurrier

PBX: (593 4) 5009 343

Email: [info@grupospurrier.com](mailto:info@grupospurrier.com)

Km. 6.5 vía Puntilla – Samborondón. C.C. Plaza Lagos, edificio  
Mirador Oeste, oficina 2.1





La mala atención en la red de salud pública impulsa a los ciudadanos a buscar una alternativa en la medicina prepaga. En 2024, operaron 20 compañías de medicina prepagada.

A septiembre de 2024, los ingresos fueron de \$690 m, un aumento del 7,9% interanual.

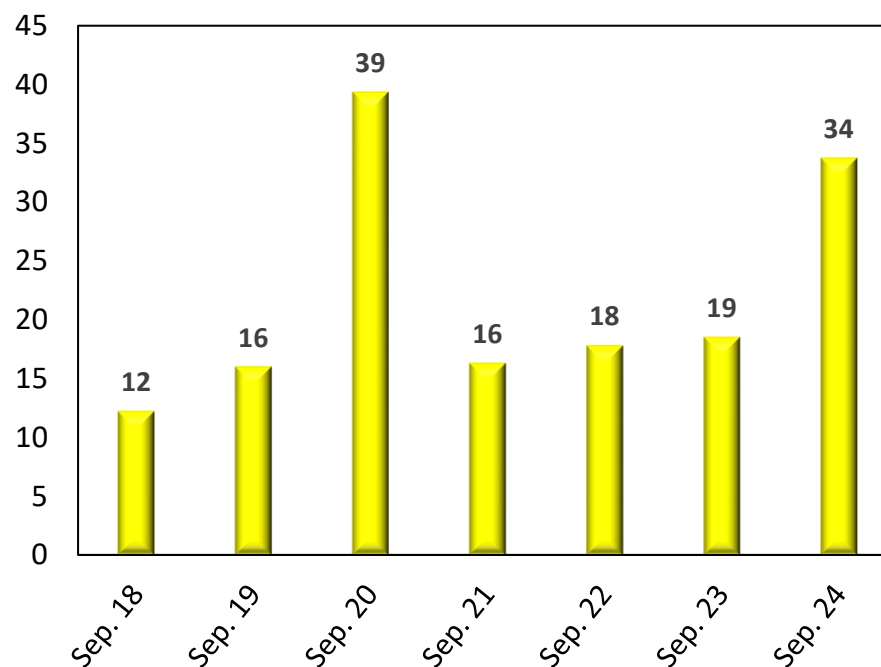
El patrimonio total fue de \$69,7 m, incremento de 5,2% interanual.





## Utilidad

(en millones de \$)



De manera agregada las utilidades subieron fuertemente en 82,1% a \$33,7 m.

## 9.0 PREVISIONES ECONÓMICAS 2025

[www.grupospurrier.com](http://www.grupospurrier.com)



/grupospurrier



@grupospurrier

PBX: (593 4) 5009 343

Email: [info@grupospurrier.com](mailto:info@grupospurrier.com)

Km. 6.5 vía Puntilla – Samborondón. C.C. Plaza Lagos, edificio  
Mirador Oeste, oficina 2.1



Disponible en el  
Google play



Disponible en el  
App Store

El talón de Aquiles del ajuste fiscal sigue siendo el crecimiento económico. Elevar ingresos fiscales tiene un efecto recesivo porque retira recursos del sector privado que pudieron usar, invertir o consumir.

Este año se cumplirán 10 años de ajuste fiscal y el proceso todavía no concluye.

# Riesgos: Cortes Eléctricos

## Costo de los apagones

En un mes completo con apagones de 6 horas diarias, las pérdidas ascenderían a \$2.160 m, un descenso en las ventas totales de alrededor de -13% en promedio.

*Pérdidas estimadas por apagones en septiembre de 2024, en millones de \$.*

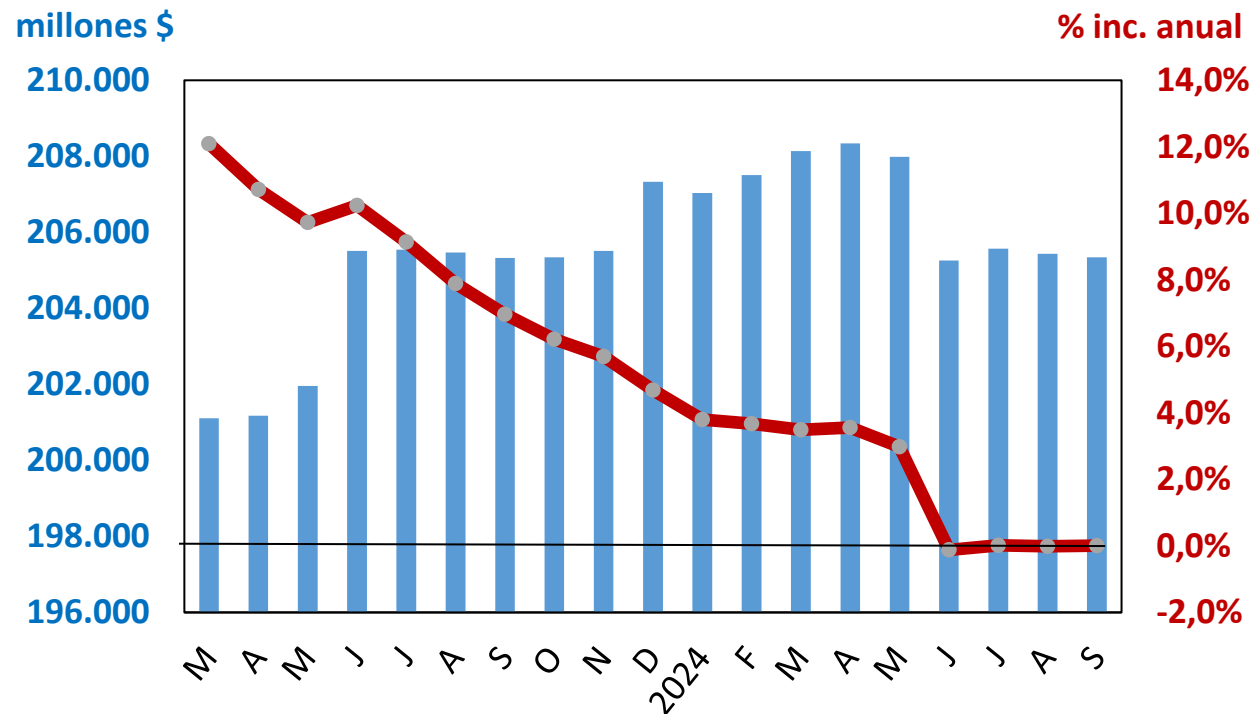
Sector	30 días	Diario (6 horas)	Por hora sin luz
Comercio	\$900	\$30	\$5
Industrial	\$423	\$14	\$2
Exportador	\$378	\$13	\$2
<b>Total, Nacional</b>	<b>\$2.160</b>	<b>\$72</b>	<b>\$12</b>

*Fuente: Cámara de Industrias y Producción (CIP)*

# Ventas Nacionales

En periodos rodantes de 12 meses  
En millones y % de incremento anual

Fuente: SRI.

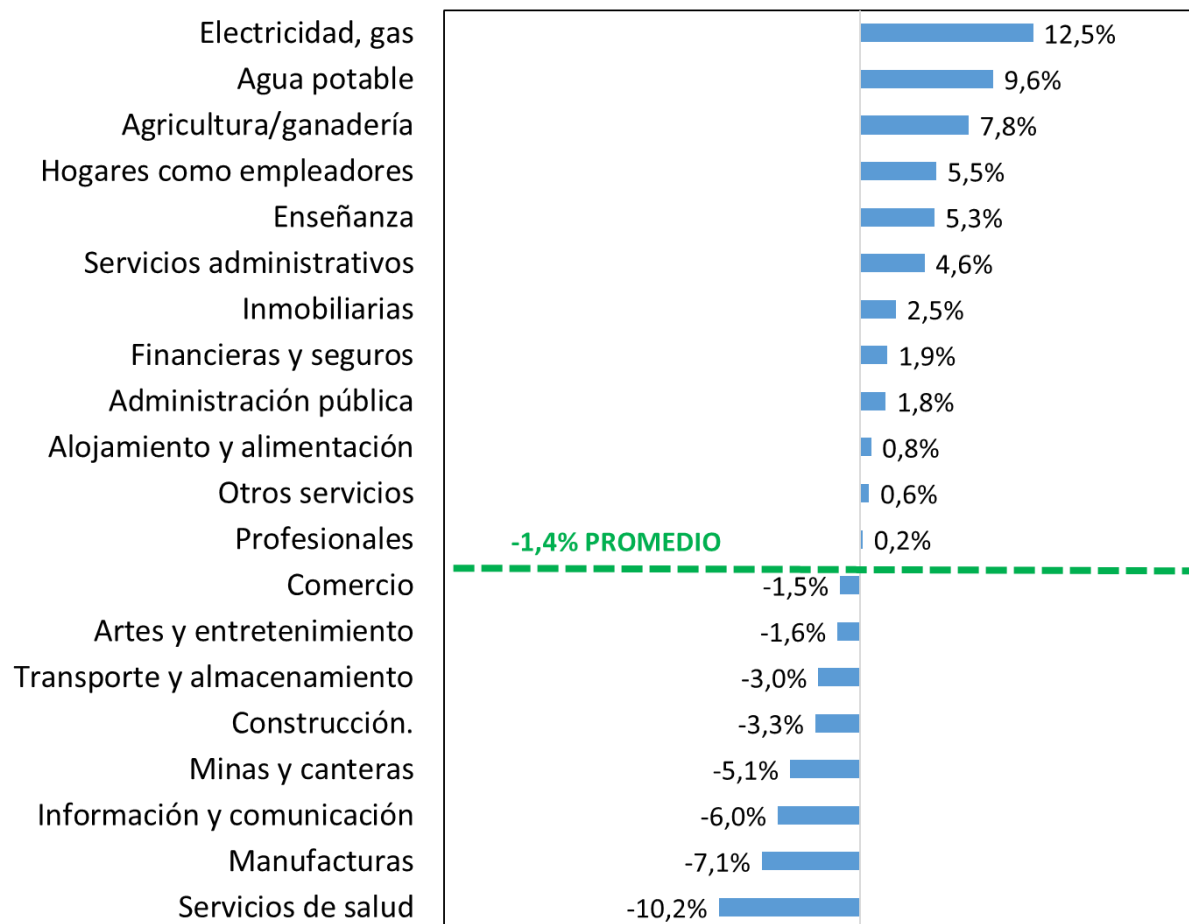


La tendencia anual es a una desaceleración a lo largo de 2023 y 2024. En los doce meses a septiembre las ventas caen -0,6%.

# Ventas Internas: Enero-septiembre

% de incremento anual

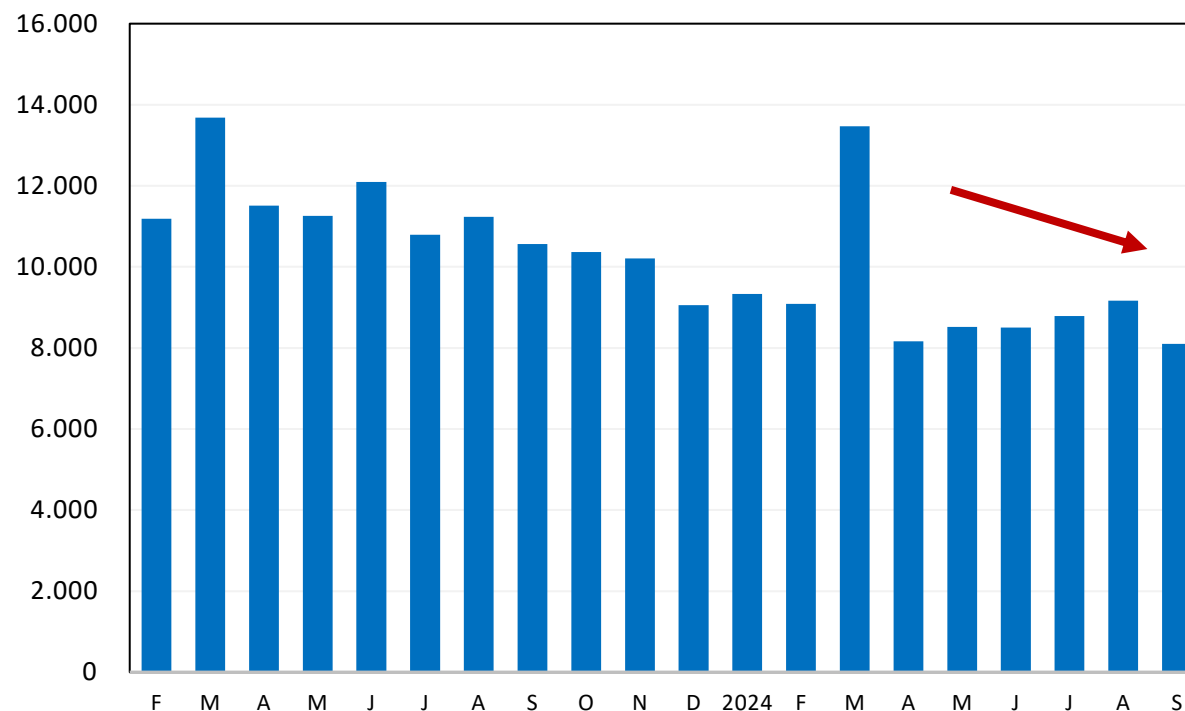
Fuente: SRI.



# Venta de Vehículos

en unidades

Fuente: AEADE.

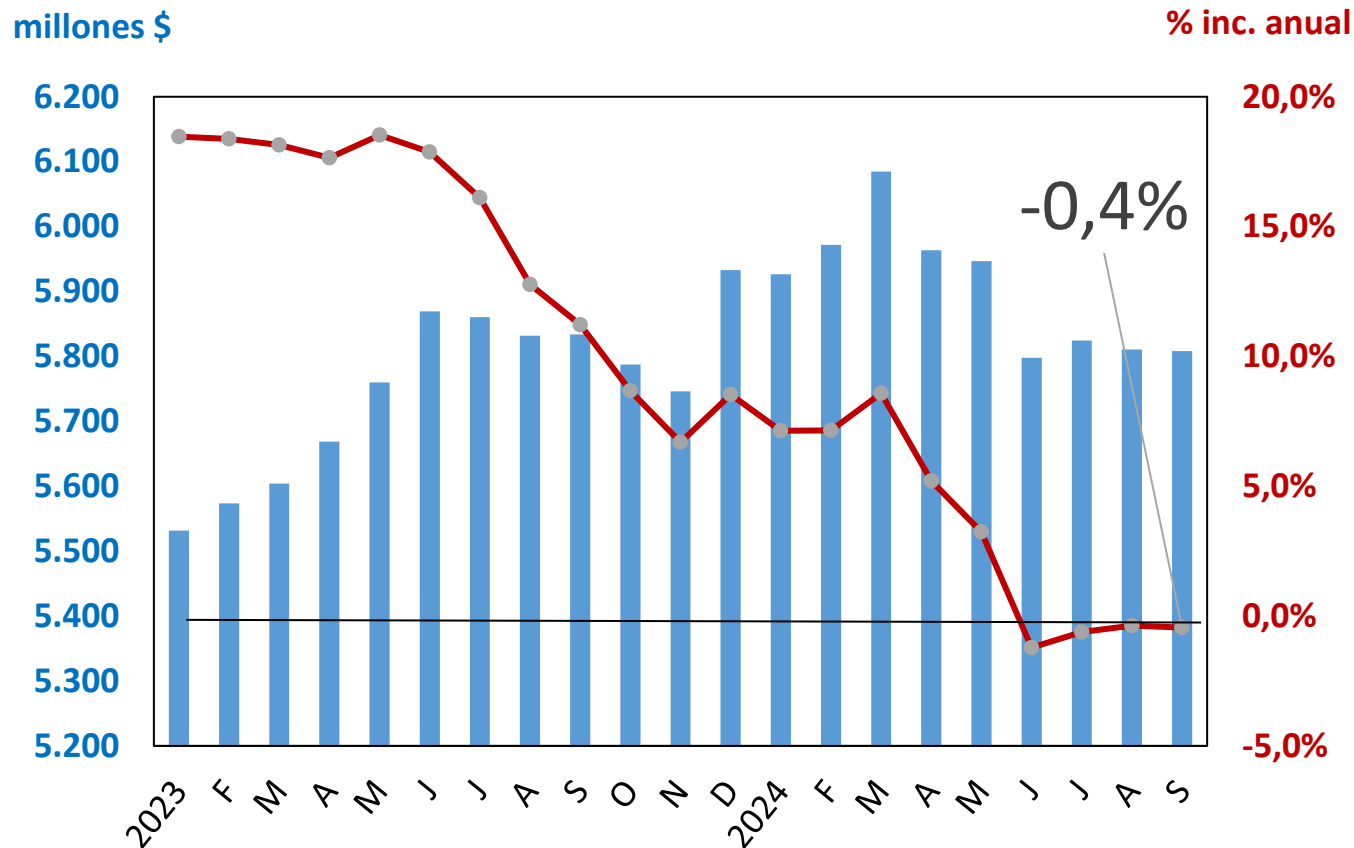


Ventas automotrices caen -23,3% interanual en septiembre.

## Ventas: Construcción (infraestructura nueva)

En periodos rodantes de 12 meses  
En millones y % de incremento anual

Fuente: SRI.

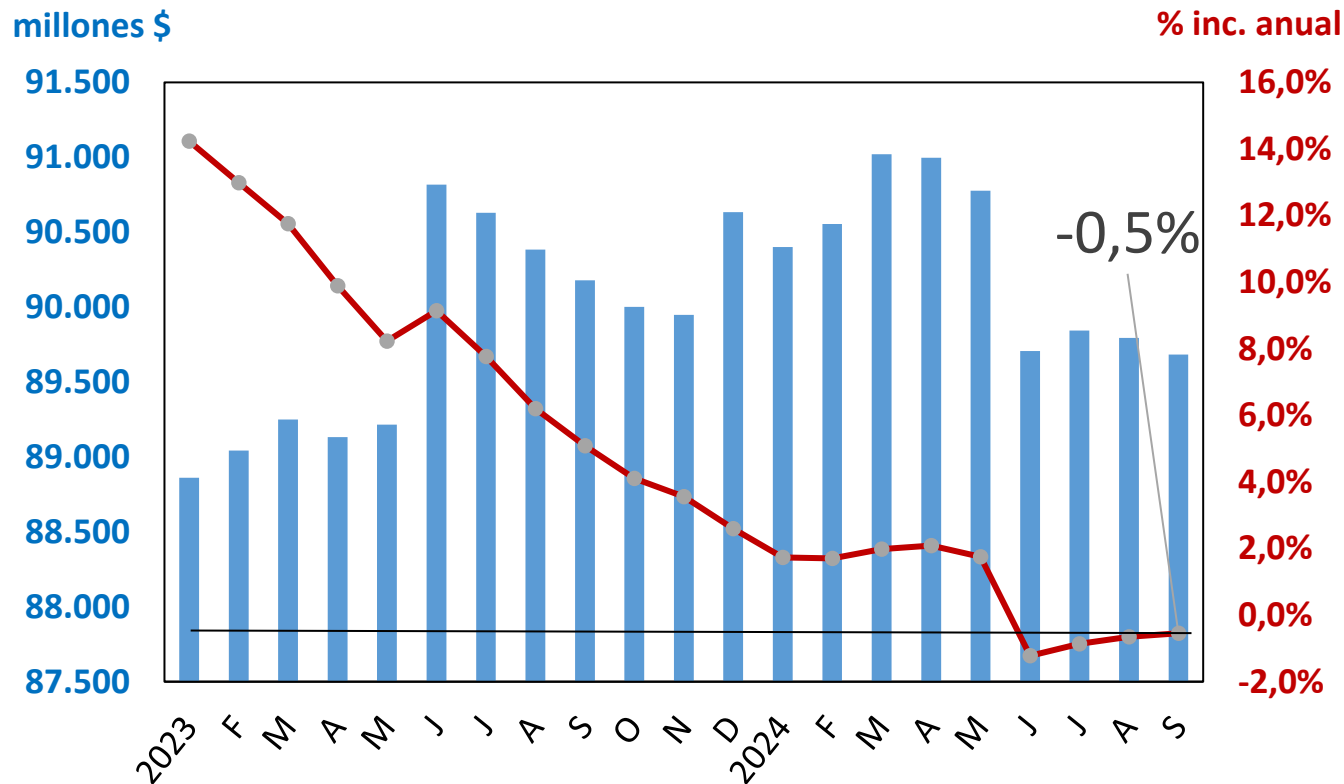




# Ventas: Comercio

En periodos rodantes de 12 meses  
En % de incremento anual

Fuente: SRI.



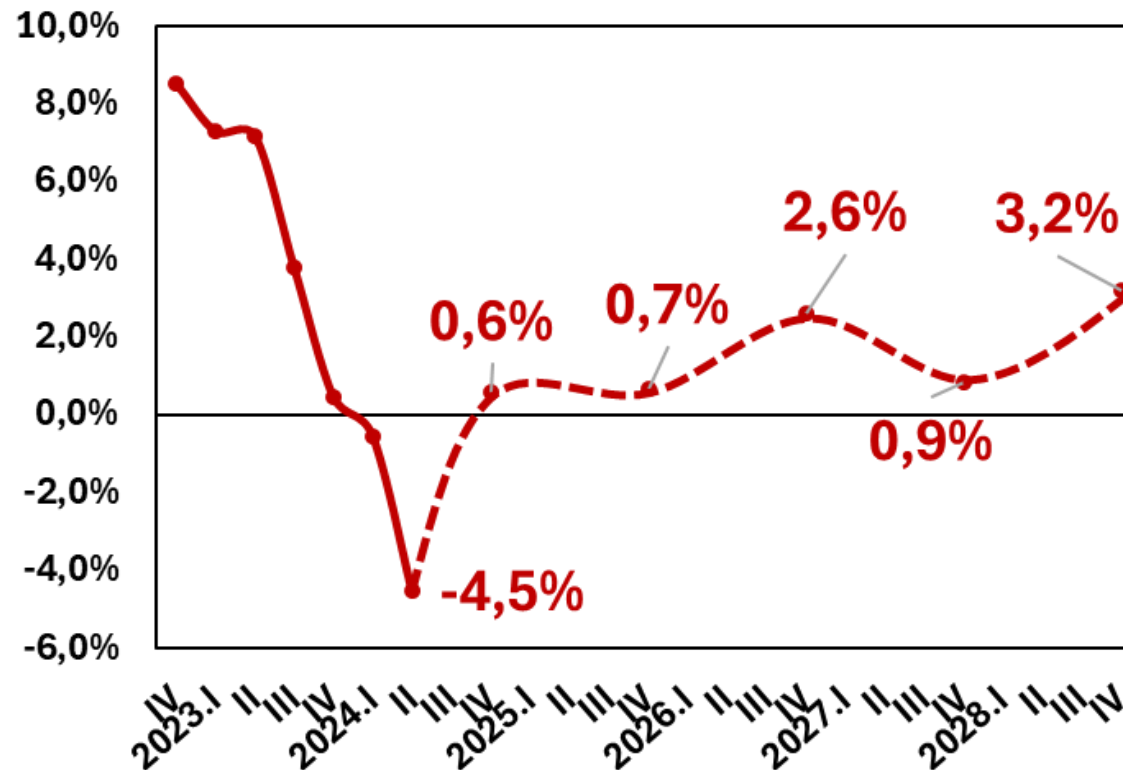
# PREVISIONES ECONÓMICAS



## Previsión 2024-28: Inversión (FBKF)

crecimiento por períodos móviles de 12 meses,  
en relación con el mismo período del año anterior

Fuente: BCE.

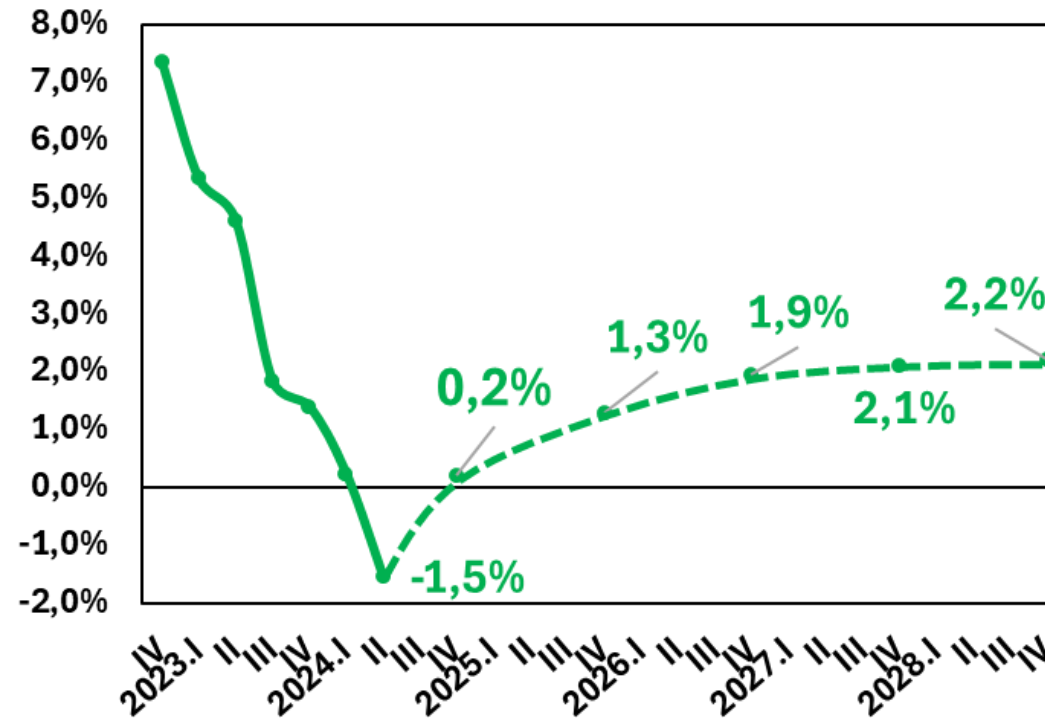


La formación de capital crecería mínimamente este año y el próximo.

## Previsión 2024-28: Consumo de Hogares

crecimiento por períodos móviles de 12 meses,  
en relación al mismo período del año anterior

Fuente: BCE.

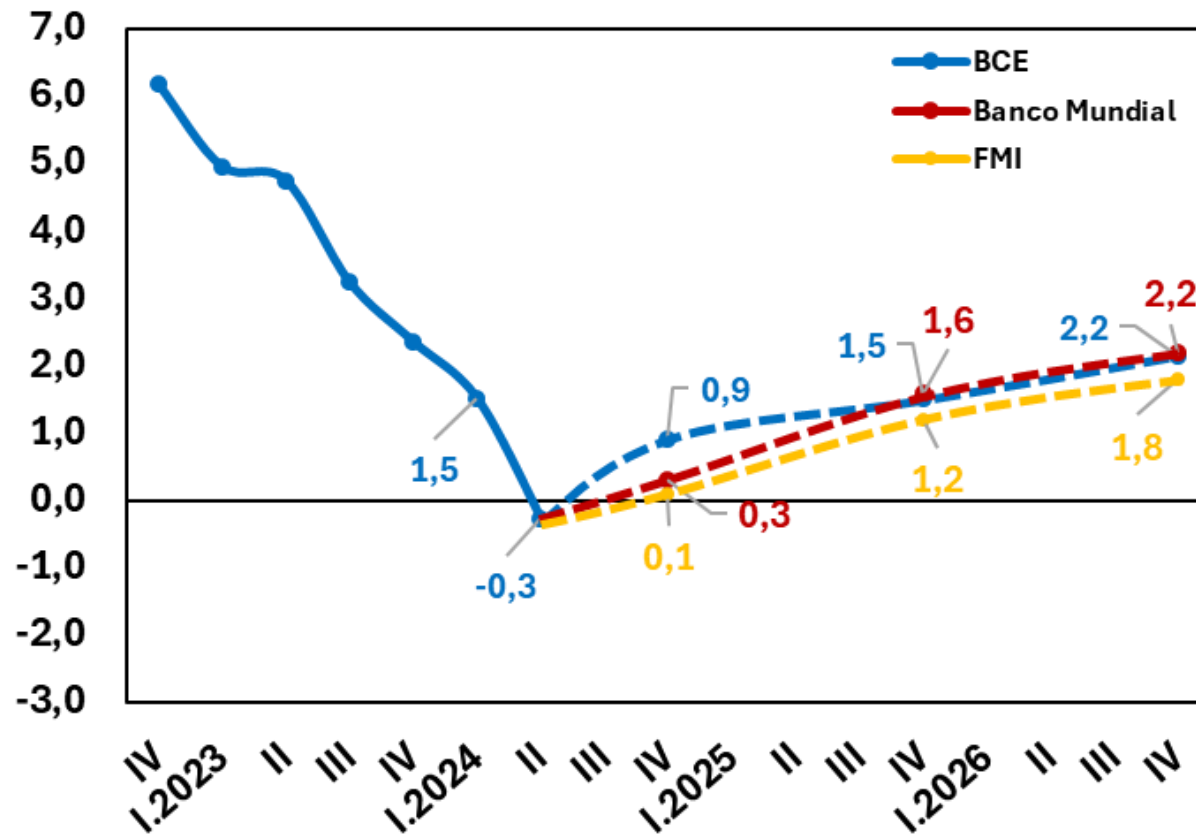


En 2024, se estima que el crecimiento del consumo de los hogares se ralentiza a 0,2%.

# PIB: Previsión 2024-2026

Crecimiento en valores ajustados de estacionalidad

Fuente: BCE,  
Banco Mundial,  
FMI.





## Suscríbete a nuestros boletines corporativos

- ANÁLISIS DEL MERCADO Y LA BOLSA DE VALORES EN ECUADOR
- DATOS Y ANÁLISIS ECONÓMICO
- ESTADÍSTICAS, ARTÍCULOS Y OPINIÓN
- RECIBE INFORMACIÓN Y CONTENIDO EXCLUSIVO PARA TU TOMA DE DECISIONES
- ¡WEBINARS, OFERTAS Y MÁS!



<https://www.mercapital.ec/es/suscribete-boletines-financiamiento/>

## Análisis Semanal<sup>®</sup>

Grupo Spurrier es la empresa líder en la provisión de información estratégica en materia económica y política. A través de su publicación Análisis Semanal, realiza el seguimiento a la economía y a la política ecuatoriana. Se especializa en investigación económica, asesoría de competencia, investigación de mercados, planes de negocios y capacitación en escenarios económicos y cambios normativos.

**¡Suscríbete ya!**



<https://www.analisssemanal.com/>